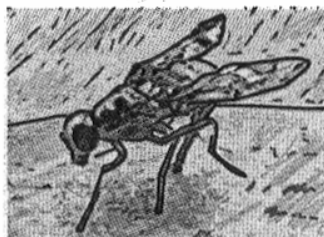


Mosca-das-frutas ataca carambolas

➡ **Plantei um pé de carambola doce no meu quintal, e não consigo colher nenhuma fruta por causa de uma praga que dá no fruto. Quando a carambola está madura, surgem apodrecimentos na polpa, e, dentro da fruta, há lesões e alguns insetos, uma espécie de lombrigui-nha branca. Que praga é esta e o que fazer?**

José Antonio Vercellino
Tatuí (SP)



Segundo o professor do Departamento de Entomologia da Escola Superior de Agricultura Luiz de Queiroz (Esalq), da Universidade de São Paulo (USP), Otávio Nakano, trata-se da mosca-das-frutas. Há várias espécies desta mosca que atacam a carambola. O professor Nakano garante que, se existirem poucas plantas, é recomendável o ensacamento das carambolas, quando o fruto ainda estiver verde. O ensacamento deve ser feito com papel-manteiga. Os saquinhos, porém, não devem ser muito opacos, pois a falta de sol pode prejudicar o sabor da fruta. O saco deve ser, aproximadamente, 4 dedos maior do que a carambola e ser aberto no fundo, para não acumular água. Já nos casos de plantações maiores, nas quais não é possível o ensacamento de toda a produção, Nakano recomenda a pulverização, ou o uso de iscas para matar as moscas antes que cheguem até o fruto. Mais informações sobre o assunto, com o pesquisador, tel. (0-19) 3429-4122. ●