



# Perfil dos ingressantes 2002

Matrícula: 18 e 19/02/2002

**Total - respondentes: 332**

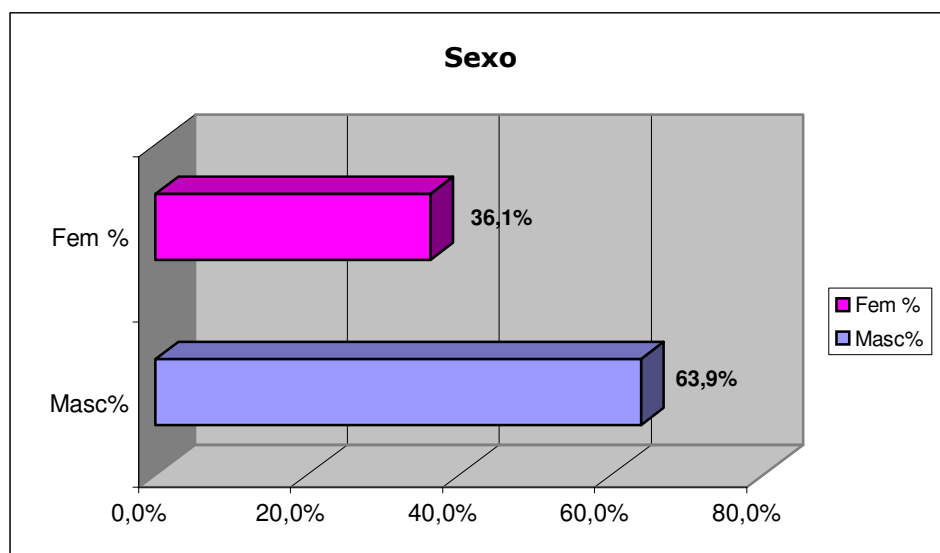
(o nº. total de ingressantes é 370)

A metodologia utilizada foi a quantitativa (amostragem aleatória).

Os questionários foram distribuídos na saída da sala de matrícula.

## Sexo

Cursos	total	Masc.	Masc%	Fem.	Fem %
Engenharia Agrônômica	180	126	70,0%	54	30,0%
Engenharia Florestal	35	25	71,4%	10	28,6%
Economia Agroindustrial	18	13	72,2%	5	27,8%
Ciências dos Alimentos	35	12	34,3%	23	65,7%
Ciências Biológicas	27	13	48,1%	14	51,9%
Gestão Ambiental	37	23	62,2%	14	37,8%
<b>Total:</b>	<b>332</b>	<b>212</b>	<b>63,9%</b>	<b>120</b>	<b>36,1%</b>

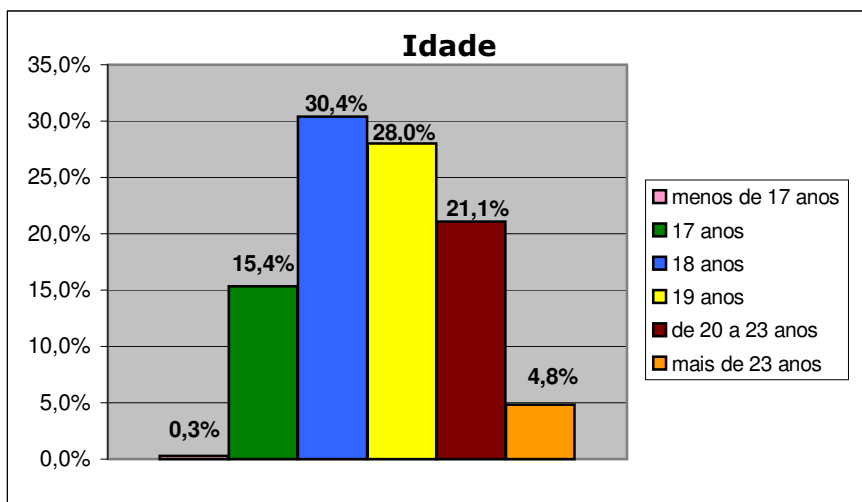


## Legenda:

Cursos	abrev.	nº. total ingressantes
Engenharia Agrônômica	E.Agr.	200
Engenharia Florestal	E.F.	40
Economia Agroindustrial	E.A	20
Ciências dos Alimentos	C.A.	40
Ciências Biológicas	C.B.	30
Gestão Ambiental	G.A.	40

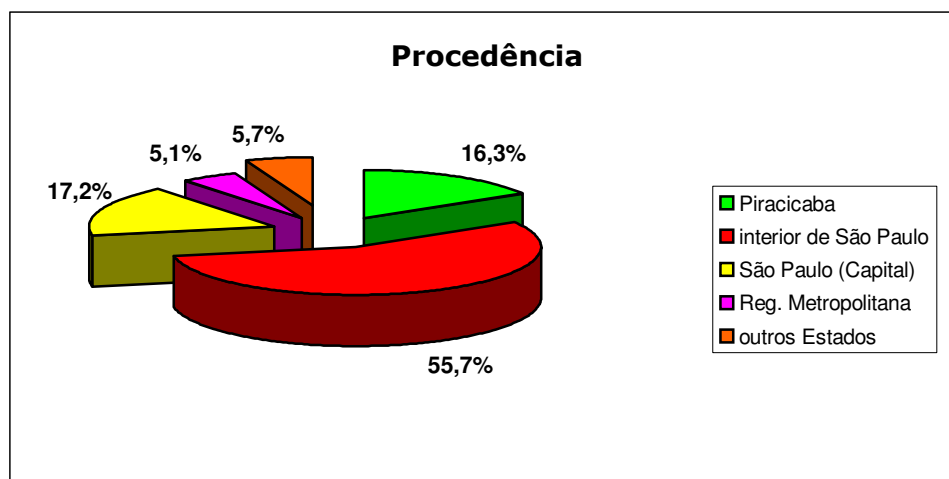
## Idade

respostas	E.Agr.	E.F.	E.A.	C.A.	C.B.	G.A.	Total	%
menos de 17 anos	0	0	0	1	0	0	<b>1</b>	0,3%
17 anos	36	2	4	3	3	3	<b>51</b>	15,4%
18 anos	61	15	5	4	5	11	<b>101</b>	30,4%
19 anos	42	10	6	16	11	8	<b>93</b>	28,0%
de 20 a 23 anos	35	8	3	11	8	5	<b>70</b>	21,1%
mais de 23 anos	6	0	0	0	0	10	<b>16</b>	4,8%
<b>Total:</b>	<b>180</b>	<b>35</b>	<b>18</b>	<b>35</b>	<b>27</b>	<b>37</b>	<b>332</b>	<b>100%</b>



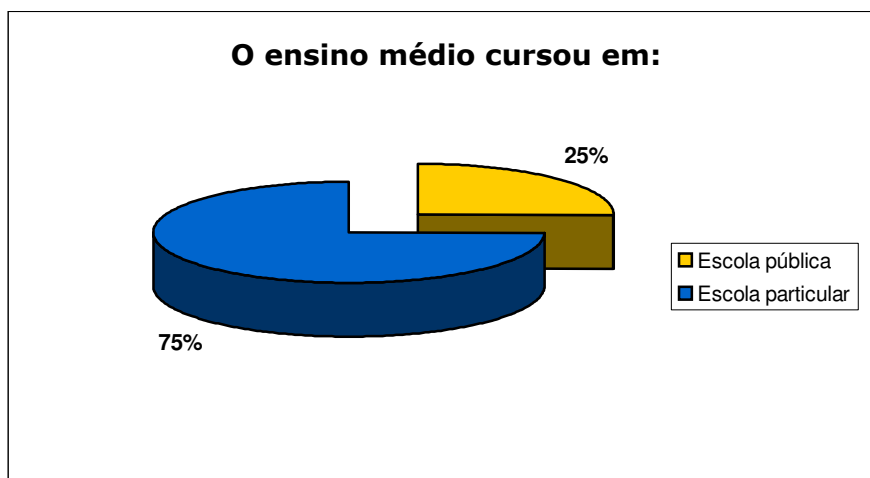
## Procedência

respostas	E.Agr.	E.F.	E.A.	C.A.	C.B.	G.A.	Total	%
Piracicaba	32	2	3	7	7	3	54	16,3%
interior de São Paulo	91	24	12	21	15	22	185	55,7%
São Paulo (Capital)	35	6	2	4	2	8	57	17,2%
Reg. Metropolitana	9	3	0	0	2	3	17	5,1%
outros Estados	13	0	1	3	1	1	19	5,7%
<b>Total:</b>	<b>180</b>	<b>35</b>	<b>18</b>	<b>35</b>	<b>27</b>	<b>37</b>	<b>332</b>	<b>100%</b>



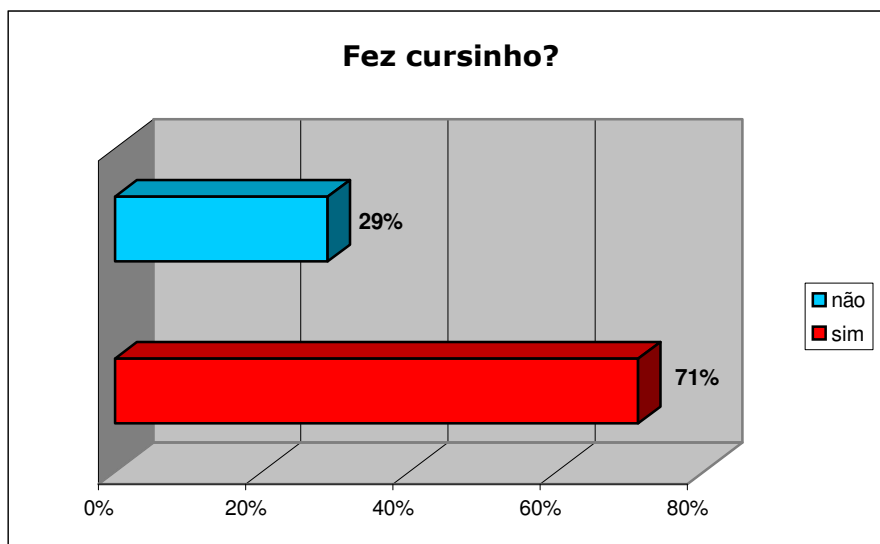
### O ensino médio cursou em:

respostas	E.Agr.	E.F.	E.A.	C.A.	C.B.	G.A.	Total	%
Escola pública	40	8	7	11	7	11	84	25%
Escola particular	140	27	11	24	20	26	248	75%
Total:	<b>180</b>	<b>35</b>	<b>18</b>	<b>35</b>	<b>27</b>	<b>37</b>	<b>332</b>	<b>100%</b>



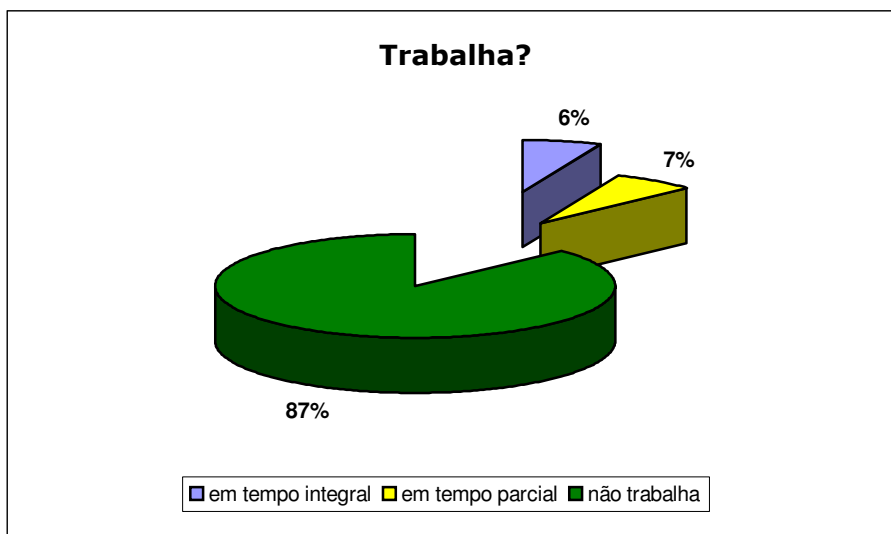
### Fez cursinho?

respostas	E.Agr.	E.F.	E.A.	C.A.	C.B.	G.A.	Total	%
sim	120	27	12	29	23	25	236	71%
não	60	8	6	6	4	12	96	29%
Total:	<b>180</b>	<b>35</b>	<b>18</b>	<b>35</b>	<b>27</b>	<b>37</b>	<b>332</b>	<b>100%</b>



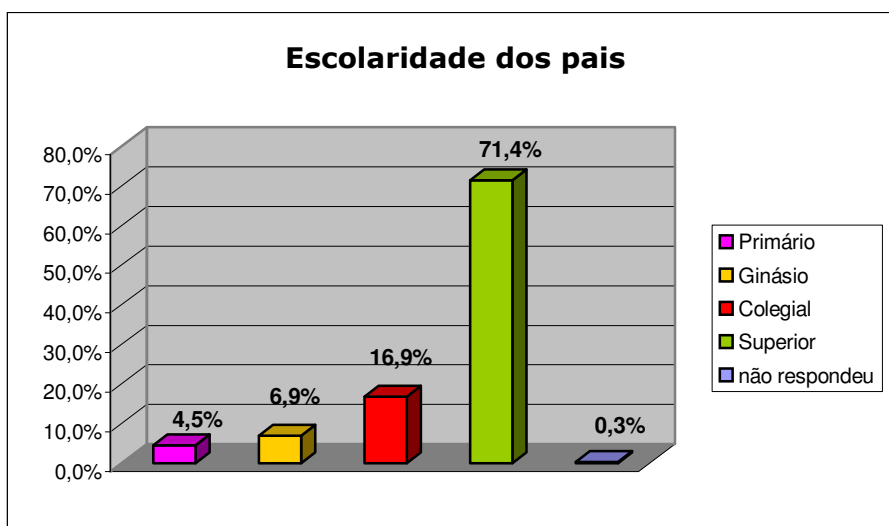
## Trabalha?

respostas	E.Agr.	E.F.	E.A.	C.A.	C.B.	G.A.	Total	%
em tempo integral	7	0	2	5	2	5	21	6%
em tempo parcial	11	0	0	2	3	6	22	7%
não trabalha	162	35	16	28	22	26	289	87%
<b>Total:</b>	<b>180</b>	<b>35</b>	<b>18</b>	<b>35</b>	<b>27</b>	<b>37</b>	<b>332</b>	<b>100%</b>



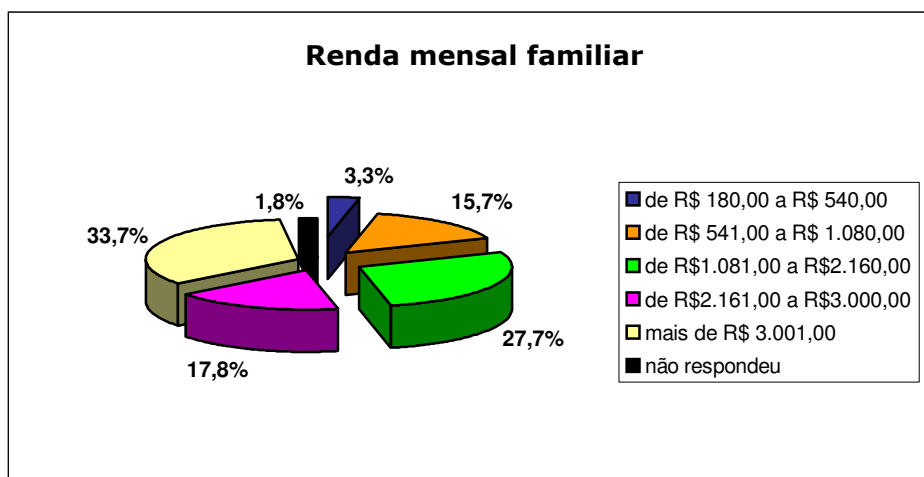
## Escolaridade dos pais

respostas	E.Agr.	E.F.	E.A.	C.A.	C.B.	G.A.	Total	%
Primário	7	0	1	3	1	3	15	4,5%
Ginásio	14	1	2	3	1	2	23	6,9%
Colegial	28	9	3	6	5	5	56	16,9%
Superior	131	24	12	23	20	27	237	71,4%
não respondeu	0	1	0	0	0	0	1	0,3%
<b>Total:</b>	<b>180</b>	<b>35</b>	<b>18</b>	<b>35</b>	<b>27</b>	<b>37</b>	<b>332</b>	<b>100%</b>



## Renda mensal familiar

respostas	E.Agr.	E.F.	E.A.	C.A.	C.B.	G.A.	Total	%
de R\$ 180,00 a R\$ 540,00	8	0	0	2	0	1	11	3,3%
de R\$ 541,00 a R\$ 1.080,00	32	7	5	1	3	4	52	15,7%
de R\$1.081,00 a R\$2.160,00	40	7	6	17	9	13	92	27,7%
de R\$2.161,00 a R\$3.000,00	30	9	3	5	4	8	59	17,8%
mais de R\$ 3.001,00	67	12	4	9	10	10	112	33,7%
não respondeu	3	0	0	1	1	1	6	1,8%
<b>Total:</b>	<b>180</b>	<b>35</b>	<b>18</b>	<b>35</b>	<b>27</b>	<b>37</b>	<b>332</b>	<b>100%</b>



## Como obteve informações sobre os cursos da ESALQ?

respostas	E.Agr.	E.F.	E.A.	C.A.	C.B.	G.A.	Total	%
Palestras	8	2	0	0	0	1	11	3,3%
Manual Fuvest	46	13	9	15	7	13	103	31%
Parentes/Amigos	81	7	3	10	9	6	116	34,9%
Divulgação escola	19	6	2	5	6	9	47	14,2%
Internet	4	1	0	0	0	3	8	2,4%
Visita	16	6	3	4	4	3	36	10,8%
outro	1	0	0	0	0	2	3	1%
não respondeu	5	0	1	1	1	0	8	2,4%
<b>Total:</b>	<b>180</b>	<b>35</b>	<b>18</b>	<b>35</b>	<b>27</b>	<b>37</b>	<b>332</b>	<b>100%</b>

Obs.: o respondente assinalou somente uma alternativa.

