



Perfil dos ingressantes 2003

Matrícula: 10 e 11/02/2003

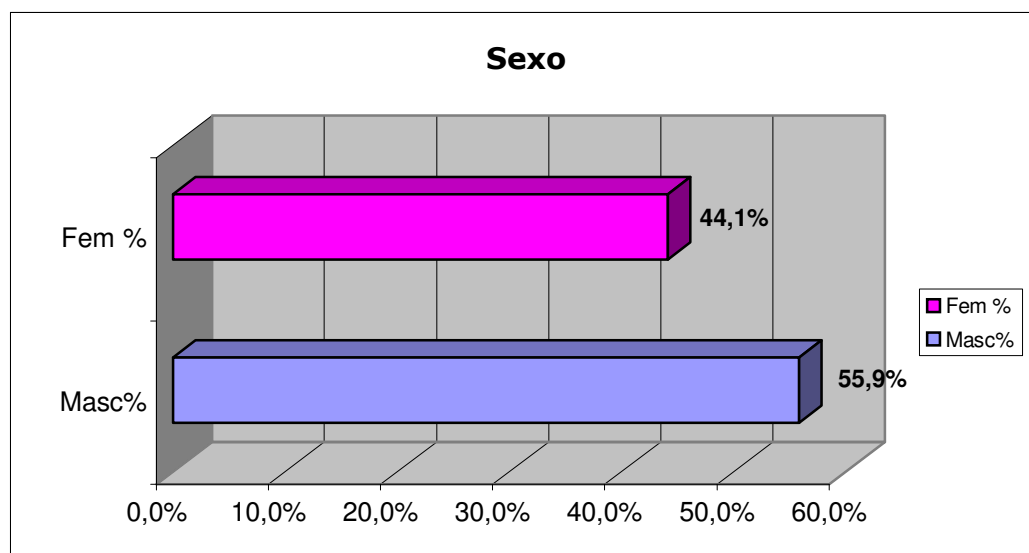
Total - respondentes: 213

(o nº. total de ingressantes é 370)

A metodologia utilizada foi a quantitativa (amostragem aleatória).
Os questionários foram distribuídos na saída da sala de matrícula.

Sexo

Cursos	Total	Masc.	Masc%	Fem.	Fem %
Engenharia Agrônômica	123	82	66,7%	41	33,3%
Engenharia Florestal	24	9	37,5%	15	62,5%
Economia Agroindustrial	9	4	44,4%	5	55,6%
Ciências dos Alimentos	18	2	11,1%	16	88,9%
Ciências Biológicas	15	6	40,0%	9	60,0%
Gestão Ambiental	24	16	66,7%	8	33,3%
Total:	213	119	55,9%	94	44,1%

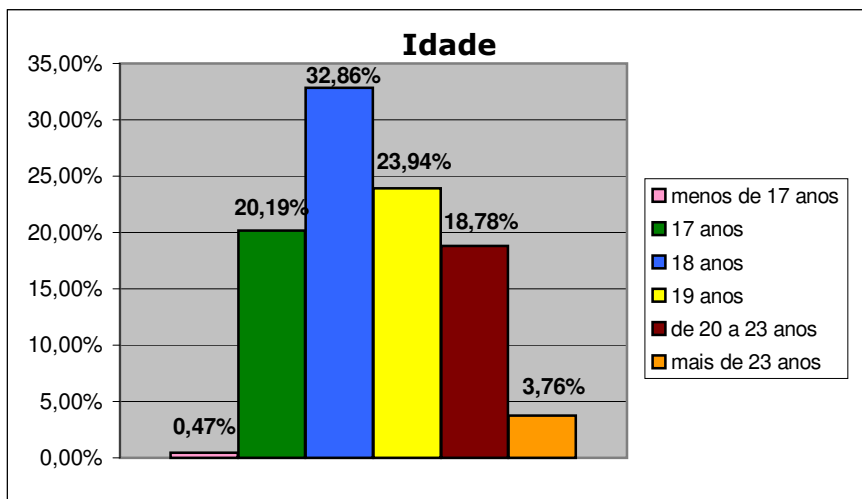


Legenda:

Cursos	abrev.	nº. total ingressantes
Engenharia Agrônômica	E.Agr.	200
Engenharia Florestal	E.F.	40
Economia Agroindustrial	E.A.	20
Ciências dos Alimentos	C.A.	40
Ciências Biológicas	C.B.	30
Gestão Ambiental	G.A.	40

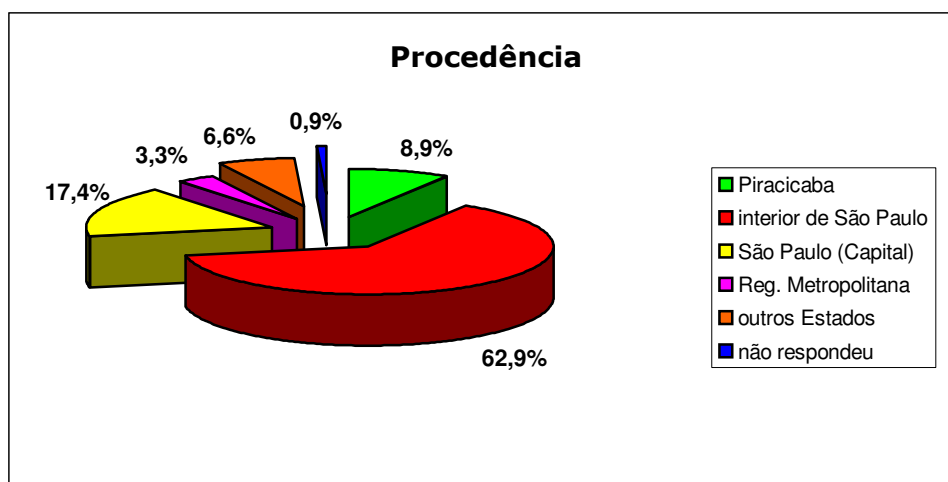
Idade

respostas	E.Agr.	E.F.	E.A.	C.A.	C.B.	G.A.	Total	%
menos de 17 anos	1	0	0	0	0	0	1	0,47%
17 anos	34	5	0	2	0	2	43	20,19%
18 anos	42	9	3	3	4	9	70	32,86%
19 anos	24	5	1	6	7	8	51	23,94%
de 20 a 23 anos	21	3	5	5	3	3	40	18,78%
mais de 23 anos	1	2	0	2	1	2	8	3,76%
Total:	123	24	9	18	15	24	213	100%



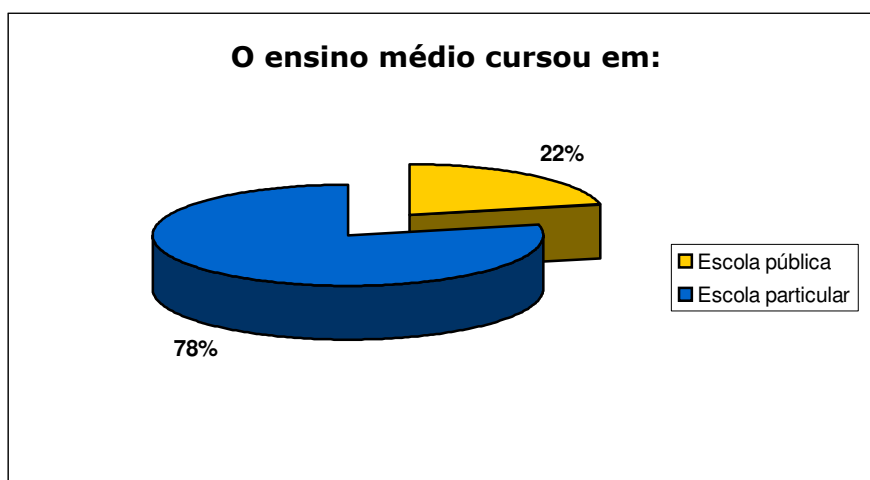
Procedência

respostas	E.Agr.	E.F.	E.A.	C.A.	C.B.	G.A.	Total	%
Piracicaba	15	0	2	1	1	0	19	8,9%
interior de São Paulo	72	16	4	14	11	17	134	62,9%
São Paulo (Capital)	17	7	1	2	3	7	37	17,4%
Reg. Metropolitana	5	0	1	1	0	0	7	3,3%
outros Estados	13	0	1	0	0	0	14	6,6%
não respondeu	1	1	0	0	0	0	2	0,9%
Total:	123	24	9	18	15	24	213	100%



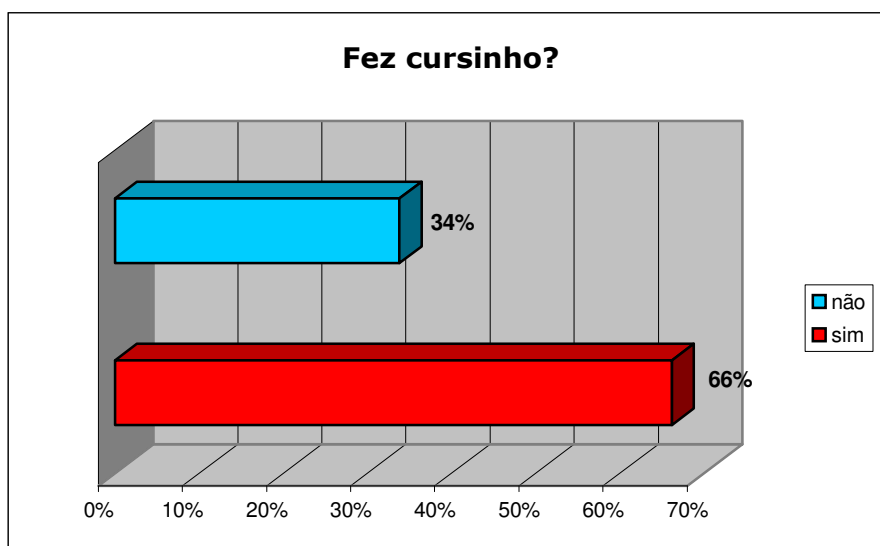
O ensino médio cursou em:

respostas	E.Agr.	E.F.	E.A.	C.A.	C.B.	G.A.	Total	%
Escola pública	22	6	1	8	6	3	46	22%
Escola particular	101	18	8	10	9	21	167	78%
Total:	123	24	9	18	15	24	213	100%



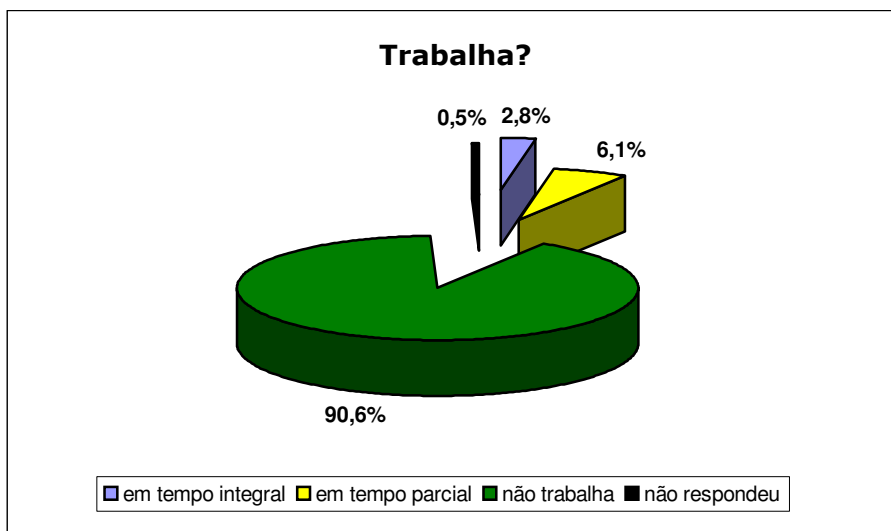
Fez cursinho?

respostas	E.Agr.	E.F.	E.A.	C.A.	C.B.	G.A.	Total	%
sim	72	16	8	17	11	17	141	66%
não	51	8	1	1	4	7	72	34%
Total:	123	24	9	18	15	24	213	100%



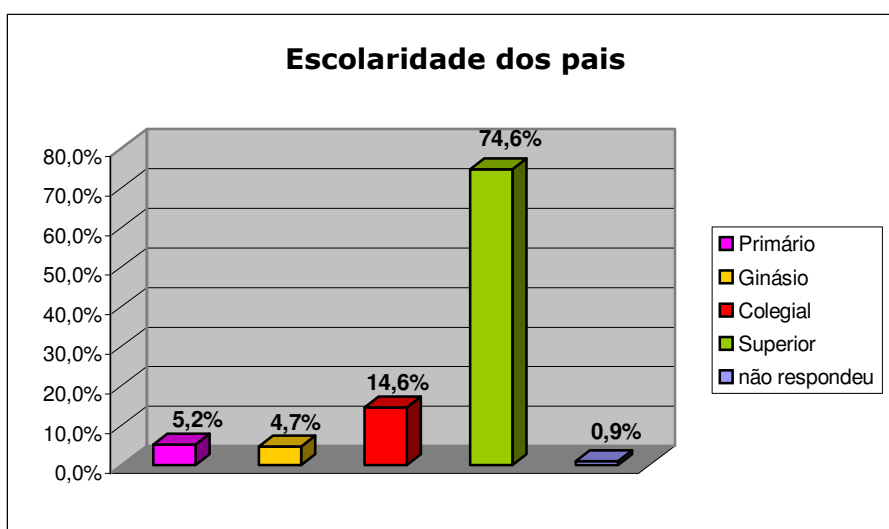
Trabalha?

respostas	E.Agr.	E.F.	E.A.	C.A.	C.B.	G.A.	Total	%
em tempo integral	2	1	0	0	2	1	6	2,8%
em tempo parcial	6	1	1	2	1	2	13	6,1%
não trabalha	114	22	8	16	12	21	193	90,6%
não respondeu	1	0	0	0	0	0	1	0,5%
Total:	123	24	9	18	15	24	213	100%



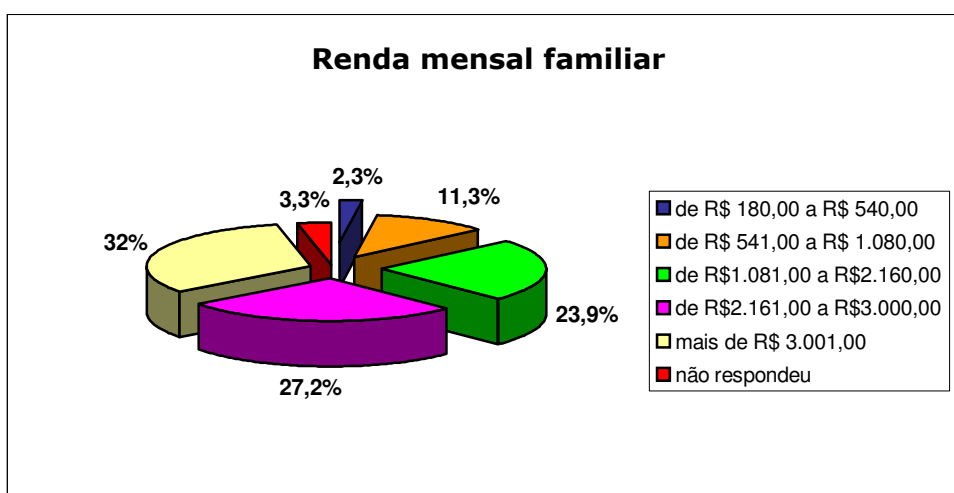
Escolaridade dos pais

respostas	E.Agr.	E.F.	E.A.	C.A.	C.B.	G.A.	Total	%
Primário	5	1	1	1	1	2	11	5,2%
Ginásio	3	2	0	3	1	1	10	4,7%
Colegial	15	4	0	4	5	3	31	14,6%
Superior	99	17	7	10	8	18	159	74,6%
não respondeu	1	0	1	0	0	0	2	0,9%
Total:	123	24	9	18	15	24	213	100%



Renda mensal familiar

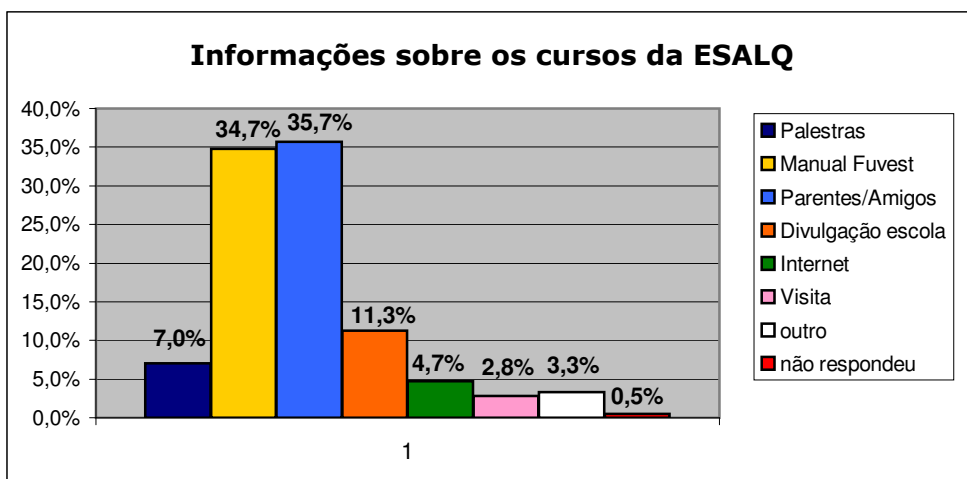
respostas	E.Agr.	E.F.	E.A.	C.A.	C.B.	G.A.	Total	%
de R\$ 180,00 a R\$ 540,00	3	0	0	0	0	2	5	2,3%
de R\$ 541,00 a R\$ 1.080,00	13	3	1	1	5	1	24	11,3%
de R\$1.081,00 a R\$2.160,00	25	6	1	6	4	9	51	23,9%
de R\$2.161,00 a R\$3.000,00	37	7	3	6	3	2	58	27,2%
mais de R\$ 3.001,00	43	8	4	3	2	8	68	32%
não respondeu	2	0	0	2	1	2	7	3,3%
Total:	123	24	9	18	15	24	213	100%



Como obteve informações sobre os cursos da ESALQ?

respostas	E.Agr.	E.F.	E.A.	C.A.	C.B.	G.A.	Total	%
Palestras	11	1	1	0	1	1	15	7,0%
Manual Fuvest	32	12	3	8	7	12	74	34,7%
Parentes/Amigos	50	6	3	4	5	8	76	35,7%
Divulgação escola	13	2	1	4	2	2	24	11,3%
Internet	6	2	1	1	0	0	10	4,7%
Visita	6	0	0	0	0	0	6	2,8%
outro	5	1	0	1	0	0	7	3,3%
não respondeu	0	0	0	0	0	1	1	0,5%
Total:	123	24	9	18	15	24	213	100%

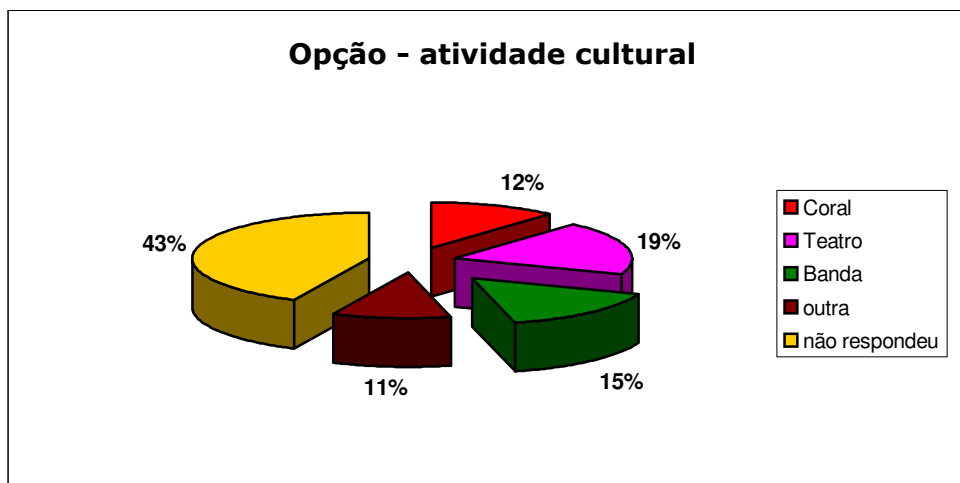
Obs.: o respondente assinalou somente uma alternativa.



Qual é a atividade cultural da Escola que gostaria de participar?

respostas	E.Agr.	E.F.	E.A.	C.A.	C.B.	G.A.	Total	%
Coral	14	2	0	5	3	1	25	12%
Teatro	25	5	2	1	2	5	40	19%
Banda	17	5	2	1	3	5	33	15%
outra	12	4	1	2	1	3	23	11%
não respondeu	55	8	4	9	6	10	92	43%
Total:	123	24	9	18	15	24	213	100%

Obs.: o respondente assinalou somente uma alternativa.



Informações que gostaria de receber durante a Semana de Recepção:

respostas	E.Agr.	E.F.	E.A.	C.A.	C.B.	G.A.	Total	%
Culturais	45	11	5	8	7	11	87	40,85%
Esportivas e recreativas	67	13	4	9	7	10	110	51,64%
outras	0	0	0	0	0	1	1	0,47%
não respondeu	11	0	0	1	1	2	15	7,04%
Total:	123	24	9	18	15	24	213	100%

Obs.: o respondente assinalou somente uma alternativa (a mais importante para ele).

