



Perfil dos ingressantes 2004

Matrícula: 9 e 10/02/2004

Total - respondentes: 378

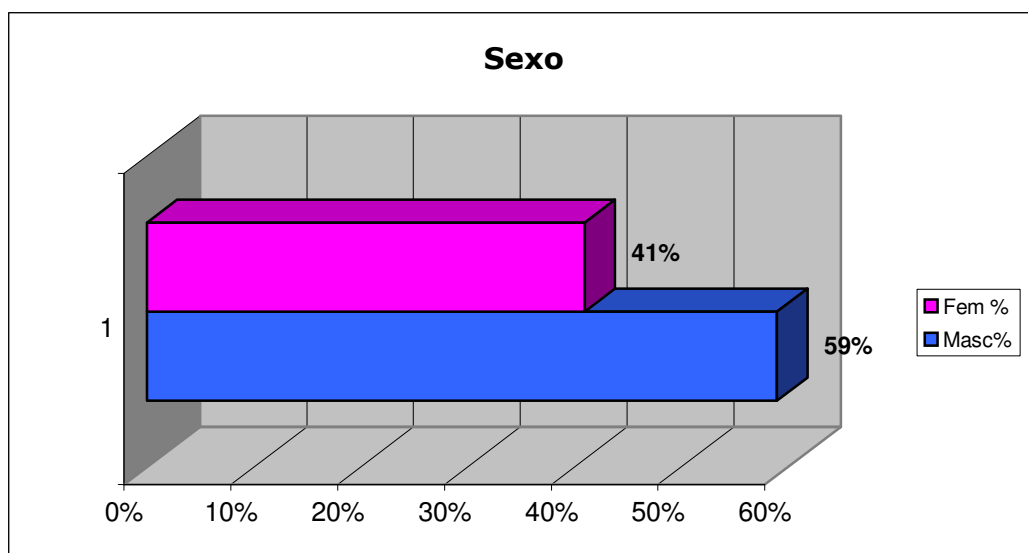
(o nº. total de ingressantes é 380)

A metodologia utilizada foi a quantitativa (universo - nº. total).

Os questionários foram distribuídos na sala de matrícula.

Sexo

Cursos	Total	Masc.	Masc%	Fem.	Fem %
Engenharia Agrônômica	200	139	69,5%	61	30,5%
Engenharia Florestal	38	27	71,1%	11	28,9%
Ciências Econômicas	30	17	56,7%	13	43,3%
Ciências dos Alimentos	40	12	30,0%	28	70,0%
Ciências Biológicas	30	13	43,3%	17	56,7%
Gestão Ambiental	40	15	37,5%	25	62,5%
Total:	378	223	59%	155	41%

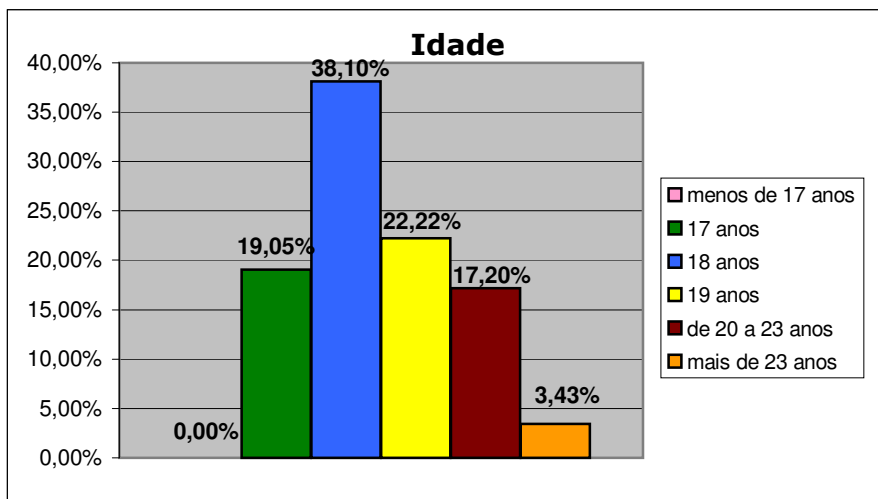


Legenda:

Cursos	abrev.	nº. total ingressantes
Engenharia Agrônômica	E.Agr.	200
Engenharia Florestal	E.F.	40
Ciências Econômicas	C.E.	30
Ciências dos Alimentos	C.A.	40
Ciências Biológicas	C.B.	30
Gestão Ambiental	G.A.	40

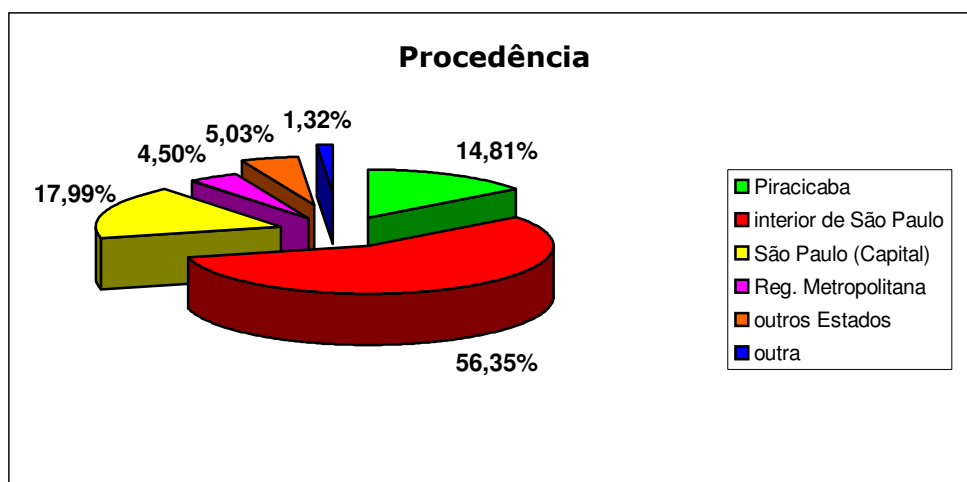
Idade

respostas	E.Agr.	E.F.	C.E	C.A.	C.B.	G.A.	Total	%
menos de 17 anos	0	0	0	0	0	0	0	0,00%
17 anos	45	5	6	5	4	7	72	19,05%
18 anos	86	17	10	5	13	13	144	38,10%
19 anos	34	9	7	17	10	7	84	22,22%
de 20 a 23 anos	31	7	6	10	2	9	65	17,20%
mais de 23 anos	4	0	1	3	1	4	13	3,43%
Total:	200	38	30	40	30	40	378	100%



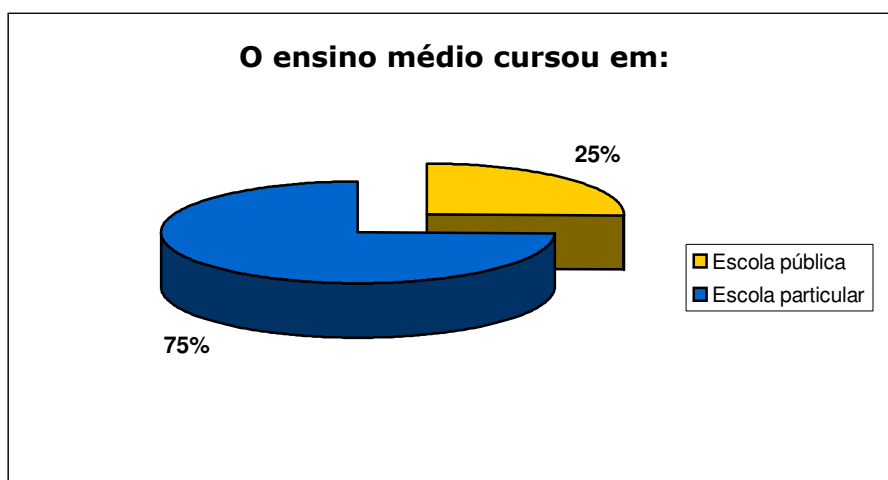
Procedência

respostas	E.Agr.	E.F.	C.E	C.A.	C.B.	G.A.	Total	%
Piracicaba	27	1	9	6	6	7	56	14,81%
interior de São Paulo	109	24	17	24	20	19	213	56,35%
São Paulo (Capital)	34	9	4	5	4	12	68	17,99%
Reg. Metropolitana	10	1	0	4	0	2	17	4,50%
outros Estados	18	1	0	0	0	0	19	5,03%
outra	2	2	0	1	0	0	5	1,32%
Total:	200	38	30	40	30	40	378	100%



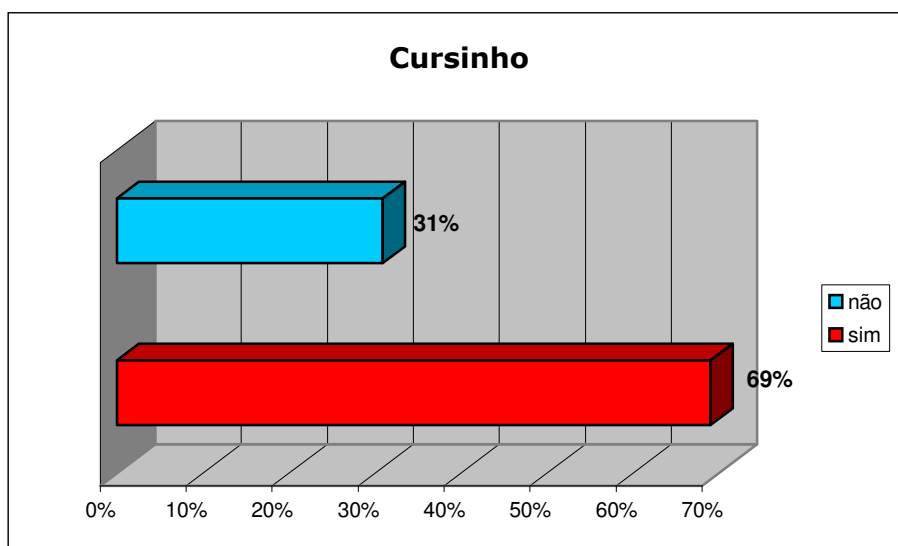
O ensino médio cursou em:

respostas	E.Agr.	E.F.	C.E	C.A.	C.B.	G.A.	Total	%
Escola pública	36	10	10	20	8	12	96	25%
Escola particular	164	28	20	20	22	28	282	75%
Total:	200	38	30	40	30	40	378	100%



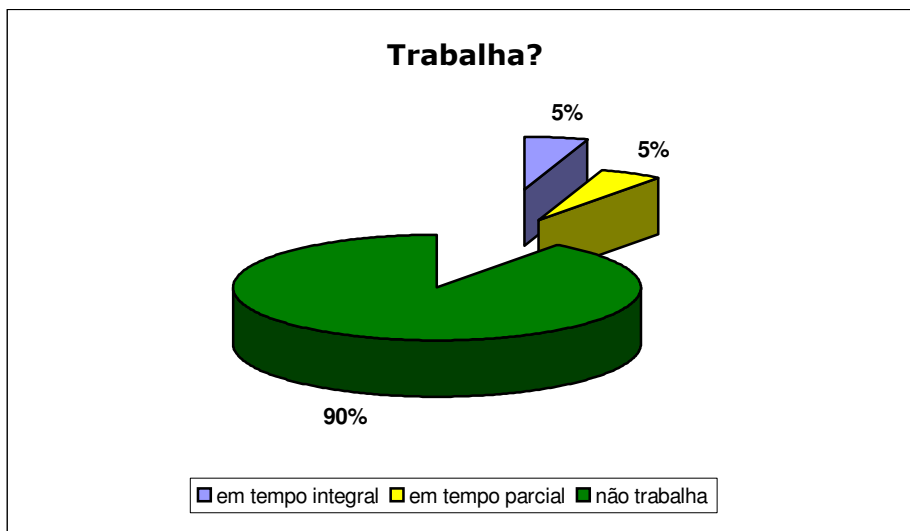
Fez cursinho?

respostas	E.Agr.	E.F.	C.E	C.A.	C.B.	G.A.	Total	%
sim	130	25	20	35	23	28	261	69%
não	70	13	10	5	7	12	117	31%
Total:	200	38	30	40	30	40	378	100%



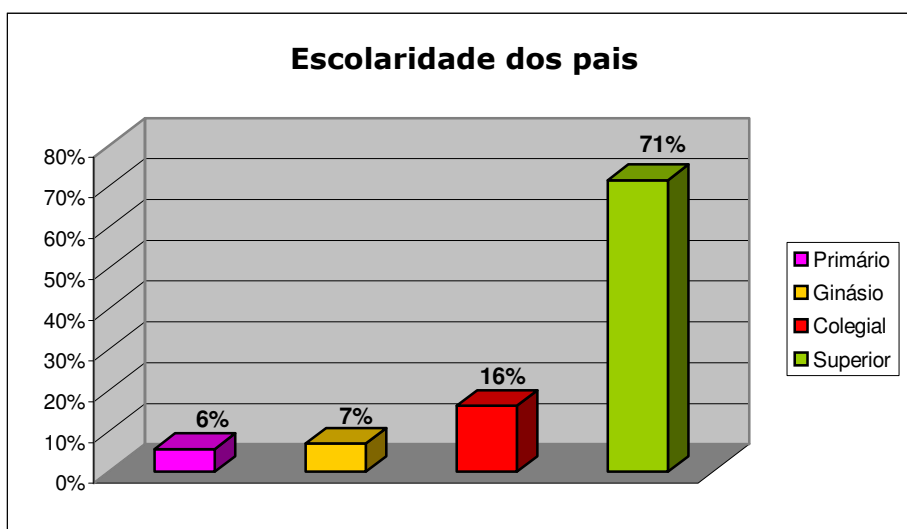
Trabalha?

respostas	E.Agr.	E.F.	C.E	C.A.	C.B.	G.A.	Total	%
em tempo integral	6	0	1	7	2	3	19	5%
em tempo parcial	12	2	4	0	0	1	19	5%
não trabalha	182	36	25	33	28	36	340	90%
Total:	200	38	30	40	30	40	378	100%



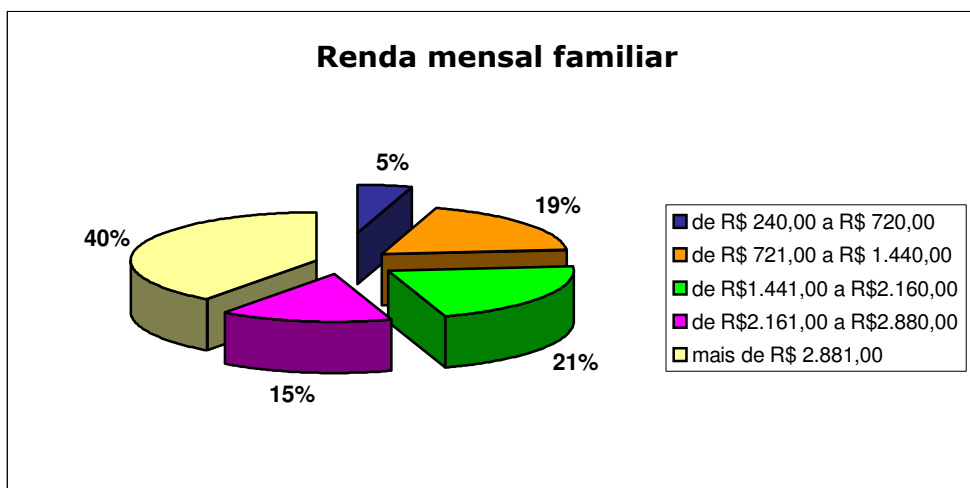
Escolaridade dos pais

respostas	E.Agr.	E.F.	C.E	C.A.	C.B.	G.A.	Total	%
Primário	12	0	0	5	2	2	21	6%
Ginásio	12	1	2	5	3	3	26	7%
Colegial	29	4	8	10	6	4	61	16%
Superior	147	33	20	20	19	31	270	71%
Total:	200	38	30	40	30	40	378	100%



Renda mensal familiar

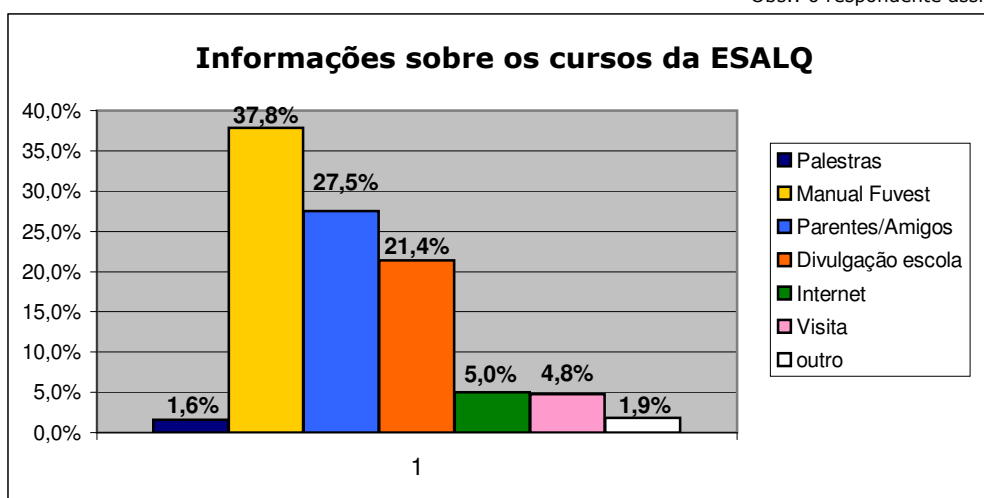
respostas	E.Agr.	E.F.	C.E	C.A.	C.B.	G.A.	Total	%
de R\$ 240,00 a R\$ 720,00	11	1	0	3	2	1	18	5%
de R\$ 721,00 a R\$ 1.440,00	30	5	5	13	8	10	71	19%
de R\$1.441,00 a R\$2.160,00	36	9	5	12	8	11	81	21%
de R\$2.161,00 a R\$2.880,00	27	12	2	3	7	6	57	15%
mais de R\$ 2.881,00	96	11	18	9	5	12	151	40%
Total:	200	38	30	40	30	40	378	100%



Como obteve informações sobre os cursos da ESALQ?

respostas	E.Agr.	E.F.	C.E	C.A.	C.B.	G.A.	Total	%
Palestras	1	1	0	0	1	3	6	1,6%
Manual Fuvest	58	19	15	22	13	16	143	37,8%
Parentes/Amigos	67	10	5	6	7	9	104	27,5%
Divulgação escola	51	5	5	6	7	7	81	21,4%
Internet	6	1	4	4	1	3	19	5,0%
Visita	13	1	1	1	1	1	18	4,8%
outro	4	1	0	1	0	1	7	1,9%
Total:	200	38	30	40	30	40	378	100%

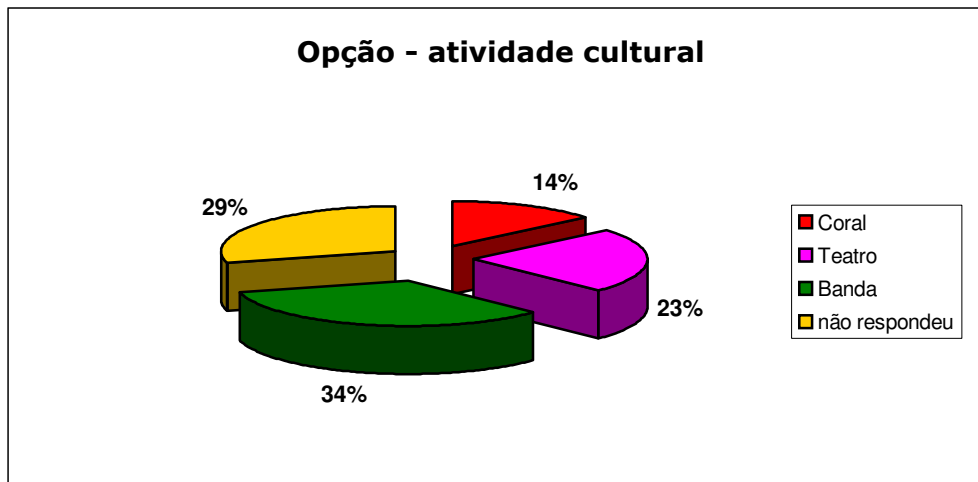
Obs.: o respondente assinalou somente uma alternativa.



Qual é a atividade cultural da Escola que gostaria de participar?

respostas	E.Agr.	E.F.	C.E	C.A.	C.B.	G.A.	Total	%
Coral	21	2	7	14	5	4	53	14%
Teatro	28	15	7	9	9	20	88	23%
Banda	81	14	8	8	7	9	127	34%
não respondeu	70	7	8	9	9	7	110	29%
Total:	200	38	30	40	30	40	378	100%

Obs.: o respondente assinalou somente uma alternativa.



Informações que gostaria de receber durante a Semana de Recepção:

respostas	E.Agr.	E.F.	C.E	C.A.	C.B.	G.A.	Total	%
Culturais	19	4	3	2	3	10	41	11%
Esportivas e recreativas	49	3	7	5	4	5	73	19%
Dinâmicas interativas	28	9	5	6	7	6	61	16%
Atividade social	12	3	5	1	4	6	31	8%
Tour - Campus e Piracicaba	47	14	4	13	4	4	86	23%
Atividade acadêmica	45	5	6	13	8	9	86	23%
Total:	200	38	30	40	30	40	378	100%

Obs.: o respondente assinalou somente uma alternativa (a mais importante para ele).

