



Perfil dos ingressantes 2005

Matrícula: 14 e 15/02/2005

Total - respondentes: 378

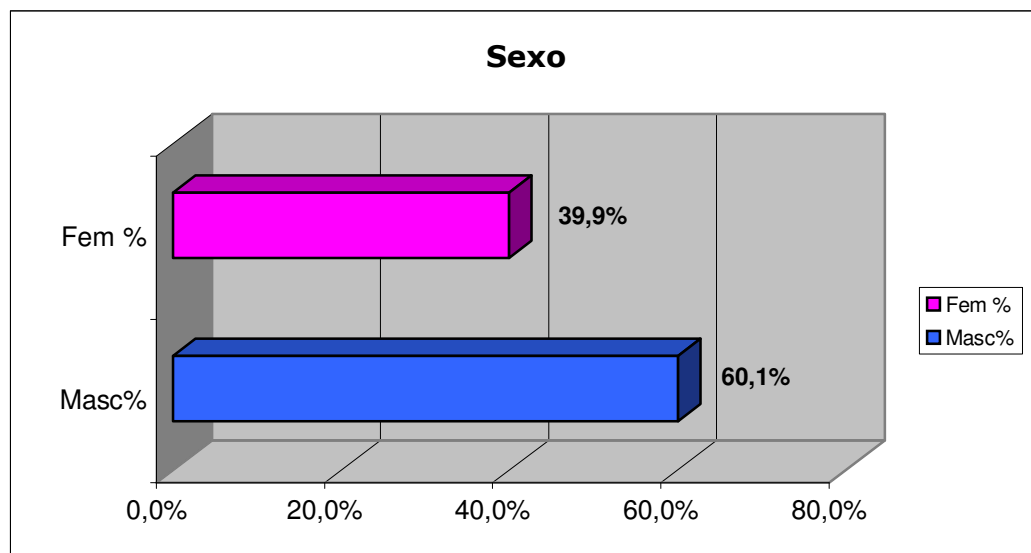
(o nº. total de ingressantes é 380)

A metodologia utilizada foi a quantitativa (universo - nº. total).

Os questionários foram distribuídos na sala de matrícula.

Sexo

Cursos	Total	Masc.	Masc%	Fem.	Fem %
Engenharia Agrônômica	198	145	73,2%	53	26,8%
Engenharia Florestal	40	21	52,5%	19	47,5%
Ciências Econômicas	30	21	70,0%	9	30,0%
Ciências dos Alimentos	40	6	15,0%	34	85,0%
Ciências Biológicas	30	19	63,3%	11	36,7%
Gestão Ambiental	40	15	37,5%	25	62,5%
Total:	378	227	60,1%	151	39,9%

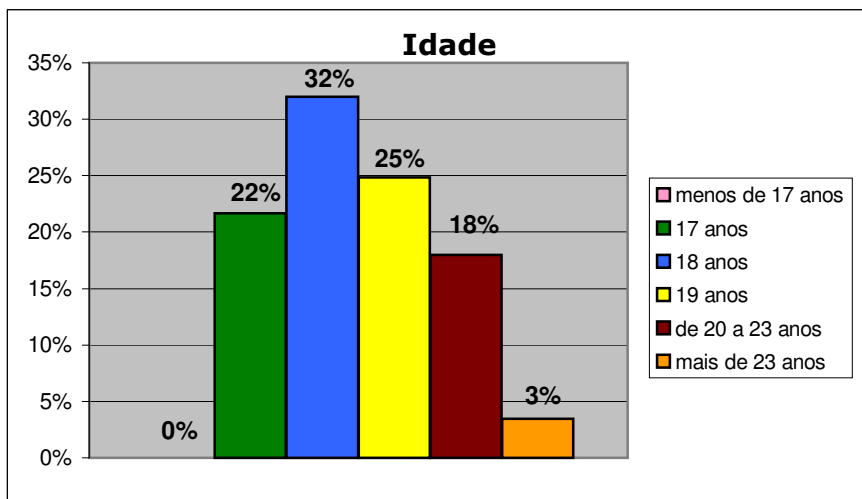


Legenda:

Cursos	abrev.	nº. total ingressantes
Engenharia Agrônômica	E.Agr.	200
Engenharia Florestal	E.F.	40
Ciências Econômicas	C.E.	30
Ciências dos Alimentos	C.A.	40
Ciências Biológicas	C.B.	30
Gestão Ambiental	G.A.	40

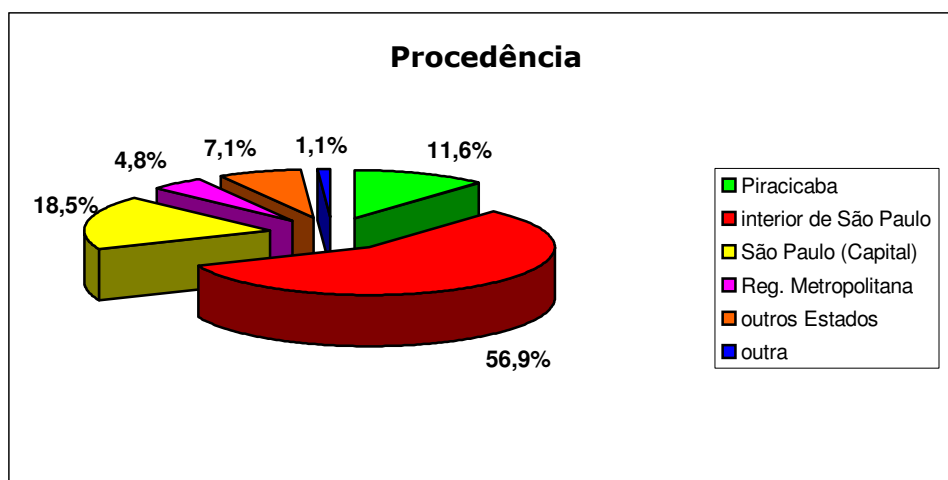
Idade

respostas	E.Agr.	E.F.	C.E	C.A.	C.B.	G.A.	Total	%
menos de 17 anos	0	0	0	0	0	0	0	0%
17 anos	57	13	1	4	4	3	82	22%
18 anos	72	8	11	10	7	13	121	32%
19 anos	43	8	10	17	8	8	94	25%
de 20 a 23 anos	23	10	8	8	9	10	68	18%
mais de 23 anos	3	1	0	1	2	6	13	3%
Total:	198	40	30	40	30	40	378	100%



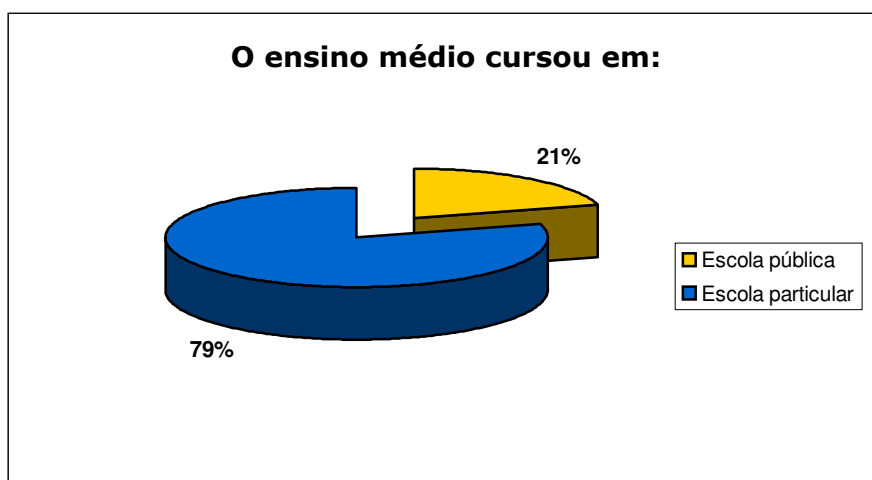
Procedência

respostas	E.Agr.	E.F.	C.E	C.A.	C.B.	G.A.	Total	%
Piracicaba	17	2	8	6	7	4	44	11,6%
interior de São Paulo	110	26	15	27	18	19	215	56,9%
São Paulo (Capital)	40	8	4	4	2	12	70	18,5%
Reg. Metropolitana	9	2	0	2	2	3	18	4,8%
outros Estados	20	2	2	1	-	2	27	7,1%
outra	2	-	1	-	1	-	4	1,1%
Total:	198	40	30	40	30	40	378	100%



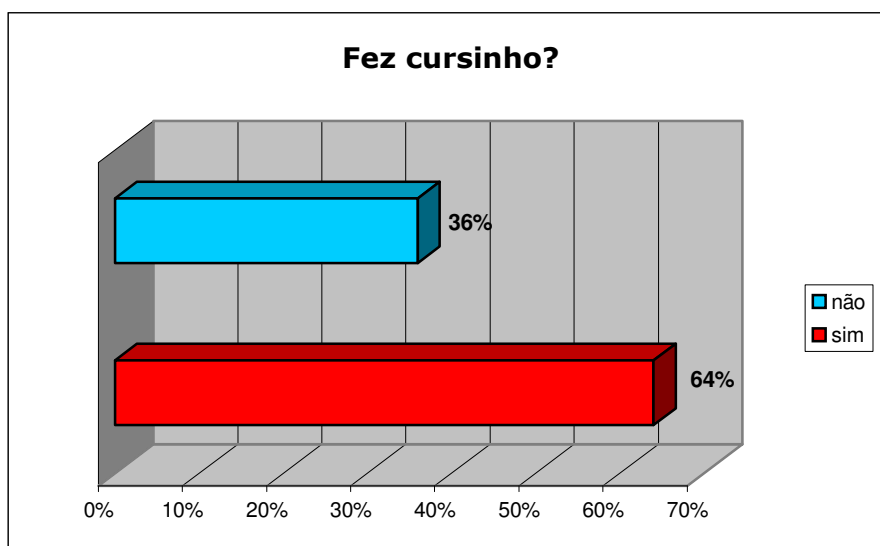
O ensino médio cursou em:

respostas	E.Agr.	E.F.	C.E	C.A.	C.B.	G.A.	Total	%
Escola pública	28	6	6	18	7	13	78	21%
Escola particular	170	34	24	22	23	27	300	79%
Total:	198	40	30	40	30	40	378	100%



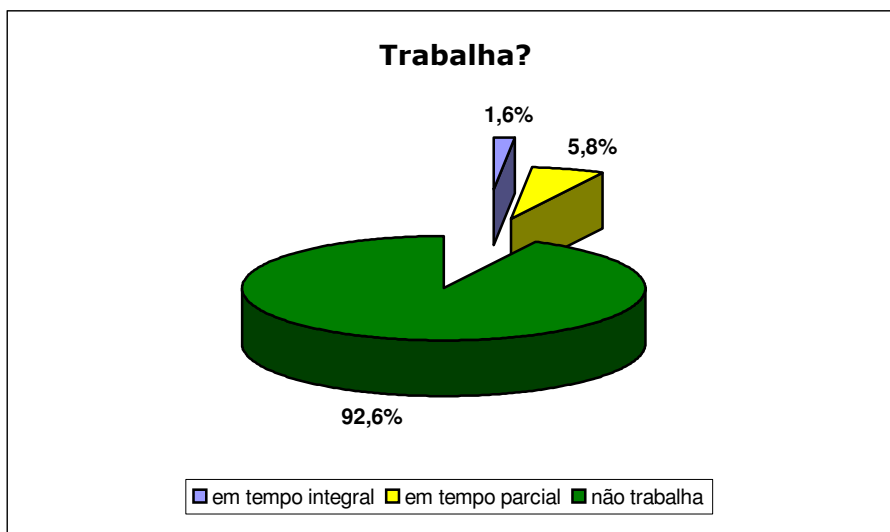
Fez cursinho?

respostas	E.Agr.	E.F.	C.E	C.A.	C.B.	G.A.	Total	%
sim	102	25	26	34	21	34	242	64%
não	96	15	4	6	9	6	136	36%
Total:	198	40	30	40	30	40	378	100%



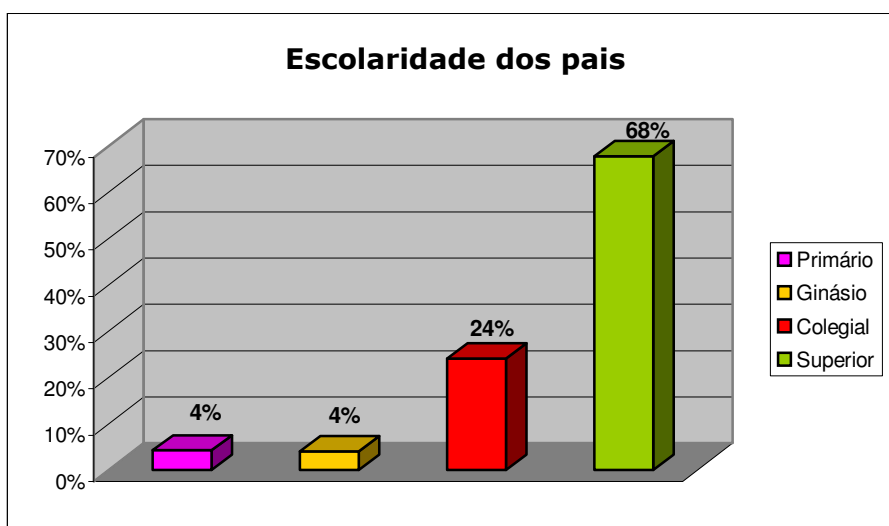
Trabalha?

respostas	E.Agr.	E.F.	C.E	C.A.	C.B.	G.A.	Total	%
em tempo integral	2	-	-	1	1	2	6	1,6%
em tempo parcial	10	2	1	2	4	3	22	5,8%
não trabalha	186	38	29	37	25	35	350	92,6%
Total:	198	40	30	40	30	40	378	100%



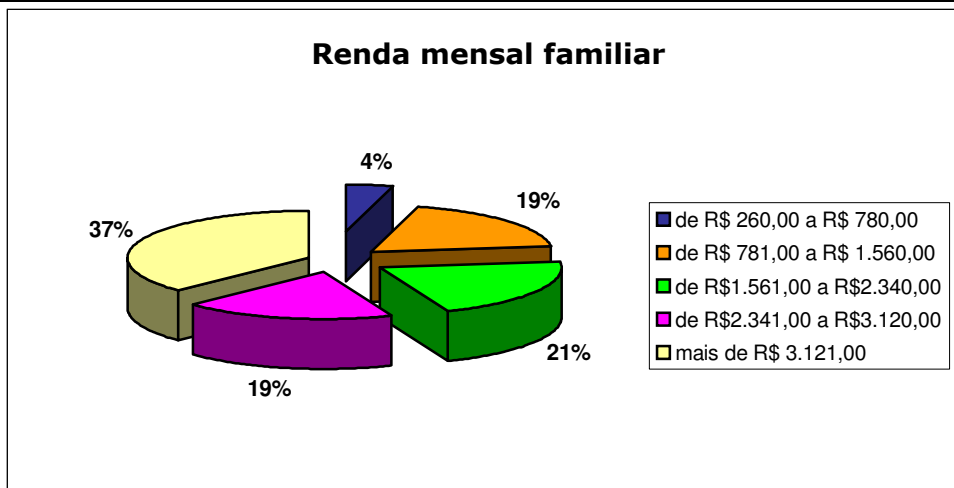
Escolaridade dos pais

respostas	E.Agr.	E.F.	C.E	C.A.	C.B.	G.A.	Total	%
Primário	4	-	-	5	3	4	16	4%
Ginásio	4	-	2	5	1	3	15	4%
Colegial	46	13	5	12	8	7	91	24%
Superior	144	27	23	18	18	26	256	68%
Total:	198	40	30	40	30	40	378	100%



Renda mensal familiar

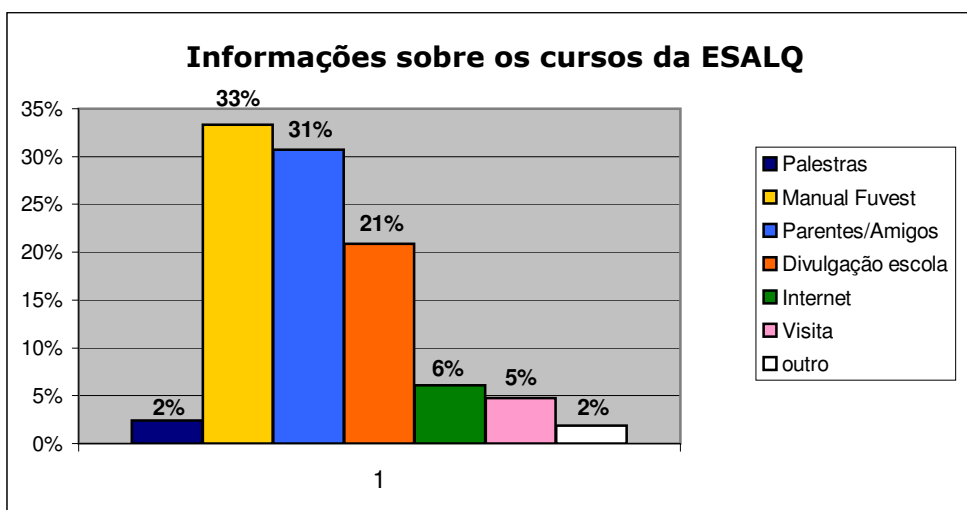
respostas	E.Agr.	E.F.	C.E	C.A.	C.B.	G.A.	Total	%
de R\$ 260,00 a R\$ 780,00	1	4	3	2	-	6	16	4%
de R\$ 781,00 a R\$ 1.560,00	33	4	2	19	5	8	71	19%
de R\$1.561,00 a R\$2.340,00	36	9	4	11	11	8	79	21%
de R\$2.341,00 a R\$3.120,00	37	11	8	5	6	4	71	19%
mais de R\$ 3.121,00	91	12	13	3	8	14	141	37%
Total:	198	40	30	40	30	40	378	100%



Como obteve informações sobre os cursos da ESALQ?

respostas	E.Agr.	E.F.	C.E	C.A.	C.B.	G.A.	Total	%
Palestras	5	2	-	2	-	-	9	2%
Manual Fuvest	50	14	14	19	11	18	126	33%
Parentes/Amigos	74	10	8	10	7	7	116	31%
Divulgação escola	46	9	3	4	8	9	79	21%
Internet	12	1	2	3	1	4	23	6%
Visita	7	4	2	1	2	2	18	5%
outro	4	-	1	1	1	-	7	2%
Total:	198	40	30	40	30	40	378	100%

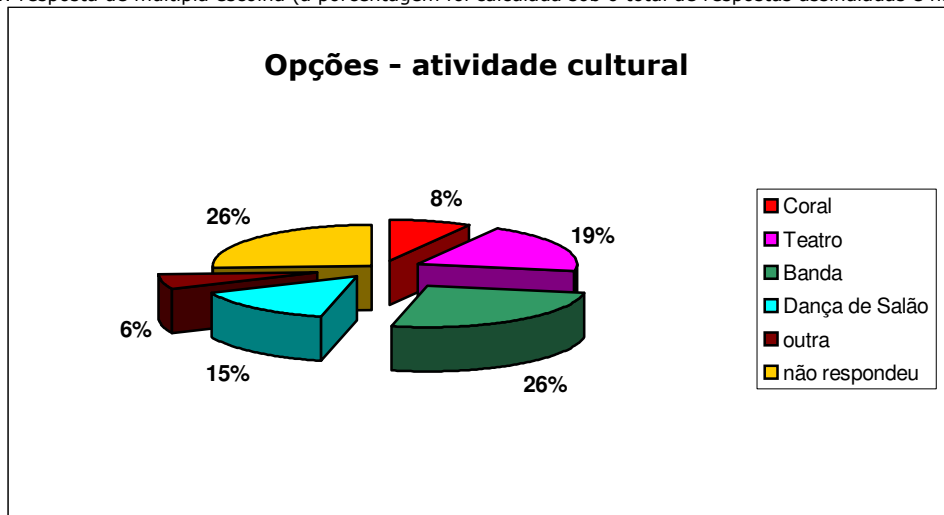
Obs.: o respondente assinalou somente uma alternativa.



Qual é a atividade cultural da Escola que gostaria de participar?

respostas	E.Agr.	E.F.	C.E	C.A.	C.B.	G.A.	Total	%
Coral	13	6	4	8	4	3	38	8%
Teatro	38	10	6	7	9	18	88	19%
Banda	81	12	6	8	7	4	118	26%
Dança de Salão	26	5	4	15	7	9	66	15%
outra	17	3	2	2	3	1	28	6%
não respondeu	71	12	9	8	8	8	116	26%
Total:	246	48	31	48	38	43	454	100%

Obs.: resposta de múltipla escolha (a porcentagem foi calculada sob o total de respostas assinaladas e não o n°. de respondentes).



Informações que gostaria de receber durante a Semana de Recepção:

respostas	E.Agr.	E.F.	C.E	C.A.	C.B.	G.A.	Total	%
Culturais	18	8	5	6	6	7	50	13,23%
Esportivas e recreativas	62	9	10	10	4	3	98	25,93%
Dinâmicas interativas	26	5	3	5	3	7	49	12,96%
Atividade social	18	3	4	3	2	5	35	9,26%
Tour - Campus e Piracicaba	39	6	4	5	8	7	69	18,25%
Atividade acadêmica	35	9	4	11	7	11	77	20,37%
Total:	198	40	30	40	30	40	378	100%

Obs.: o respondente assinalou somente uma alternativa (a mais importante para ele).

