



Perfil dos ingressantes 2006

Matrícula: 13 e 14/02/06

Total - respondentes: 378

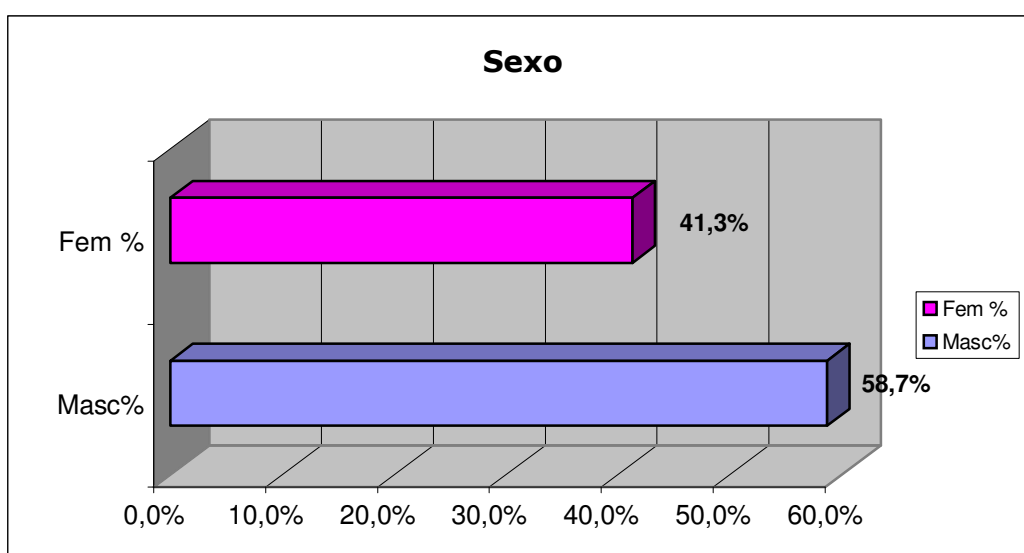
(o nº. total de ingressantes é 380)

A metodologia utilizada foi a quantitativa (universo - nº. total).

Os questionários foram distribuídos na sala de matrícula.

Sexo

 cursos	Total	Masc.	Masc%	Fem.	Fem %
Engenharia Agrônômica	200	135	67,5%	65	32,5%
Engenharia Florestal	40	24	60,0%	16	40,0%
Ciências Econômicas	30	17	56,7%	13	43,3%
Ciências dos Alimentos	40	9	22,5%	31	77,5%
Ciências Biológicas	30	15	50,0%	15	50,0%
Gestão Ambiental	40	23	57,5%	17	42,5%
Total:	380	223	58,7%	157	41,3%

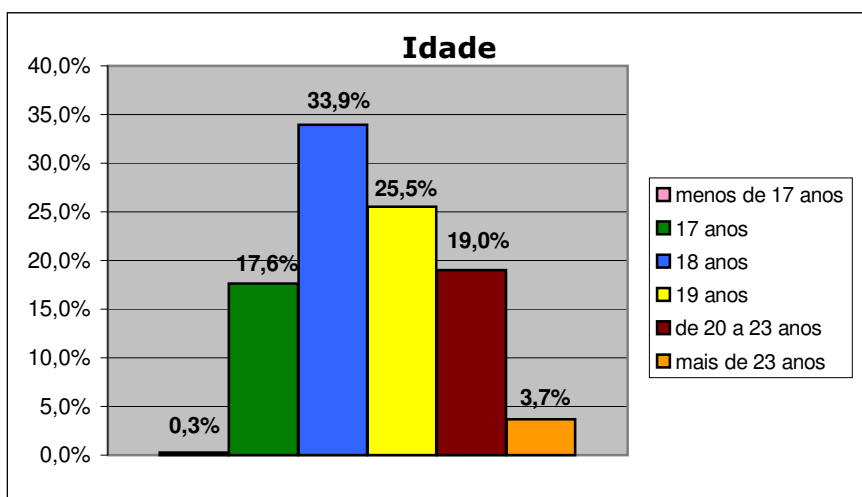


Legenda:

Cursos	abrev.	nº. total ingressantes
Engenharia Agrônômica	E.Agr.	200
Engenharia Florestal	E.F.	40
Ciências Econômicas	C.E.	30
Ciências dos Alimentos	C.A.	40
Ciências Biológicas	C.B.	30
Gestão Ambiental	G.A.	40

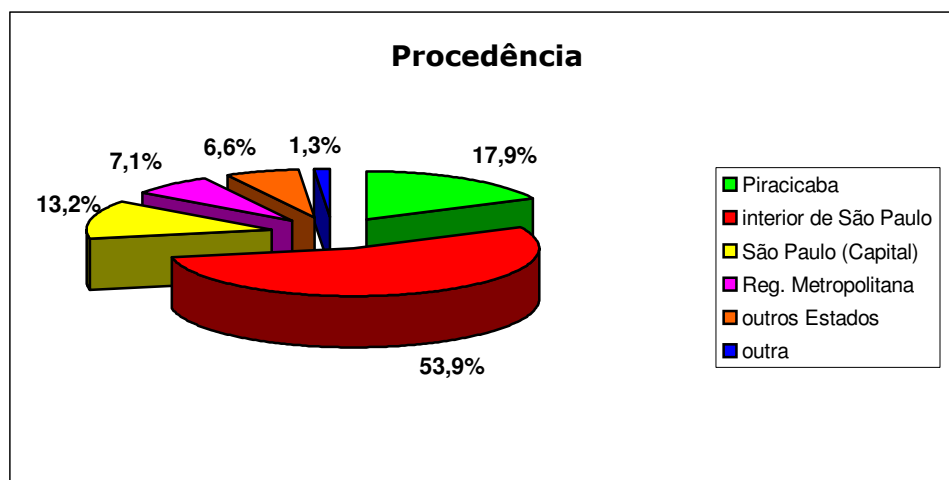
Idade

respostas	E.Agr.	E.F.	C.E	C.A.	C.B.	G.A.	Total	%
menos de 17 anos	1	-	-	-	-	-	1	0,3%
17 anos	41	13	6	3	1	3	67	17,6%
18 anos	76	13	8	11	11	10	129	33,9%
19 anos	45	10	6	12	10	14	97	25,5%
de 20 a 23 anos	34	2	9	14	5	8	72	19,0%
mais de 23 anos	3	2	1	-	3	5	14	3,7%
Total:	200	40	30	40	30	40	380	100%



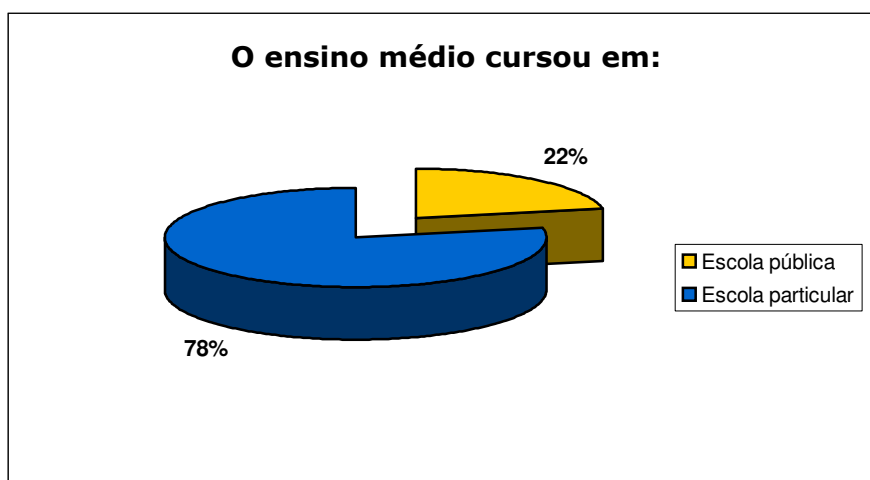
Procedência

respostas	E.Agr.	E.F.	C.E	C.A.	C.B.	G.A.	Total	%
Piracicaba	34	2	9	7	5	11	68	17,9%
interior de São Paulo	104	26	15	24	18	18	205	53,9%
São Paulo (Capital)	26	9	-	3	4	8	50	13,2%
Reg. Metropolitana	16	1	3	4	2	1	27	7,1%
outros Estados	18	2	2	2	1	-	25	6,6%
outra	2	-	1	-	-	2	5	1,3%
Total:	200	40	30	40	30	40	380	100%



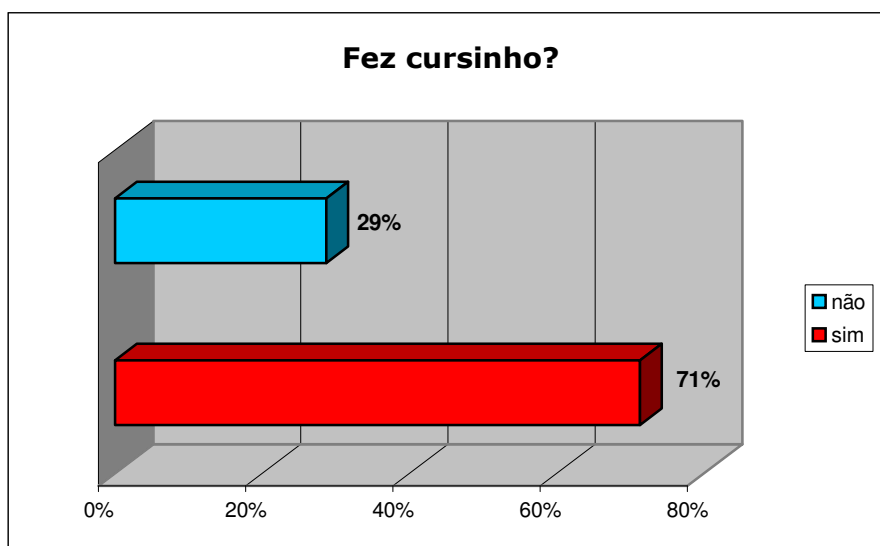
O ensino médio cursou em:

respostas	E.Agr.	E.F.	C.E	C.A.	C.B.	G.A.	Total	%
Escola pública	35	10	8	15	5	10	83	22%
Escola particular	165	30	22	25	25	30	297	78%
Total:	200	40	30	40	30	40	380	100%



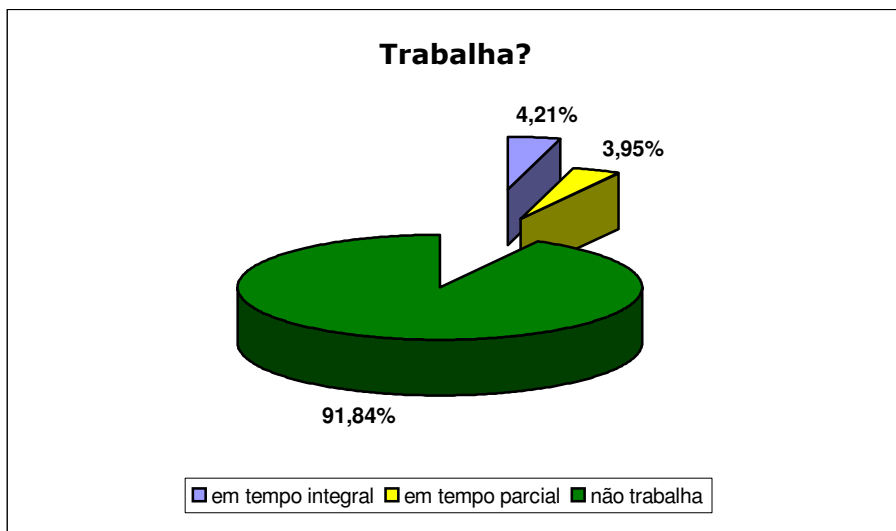
Fez cursinho?

respostas	E.Agr.	E.F.	C.E	C.A.	C.B.	G.A.	Total	%
sim	132	24	23	32	25	35	271	71%
não	68	16	7	8	5	5	109	29%
Total:	200	40	30	40	30	40	380	100%



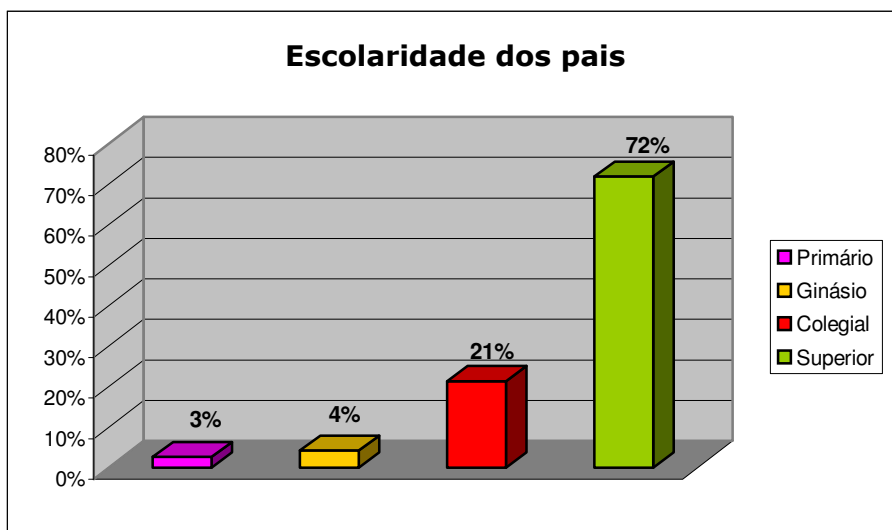
Trabalha?

respostas	E.Agr.	E.F.	C.E	C.A.	C.B.	G.A.	Total	%
em tempo integral	2	-	1	6	3	4	16	4,21%
em tempo parcial	5	3	-	-	-	7	15	3,95%
não trabalha	193	37	29	34	27	29	349	91,84%
Total:	200	40	30	40	30	40	380	100%



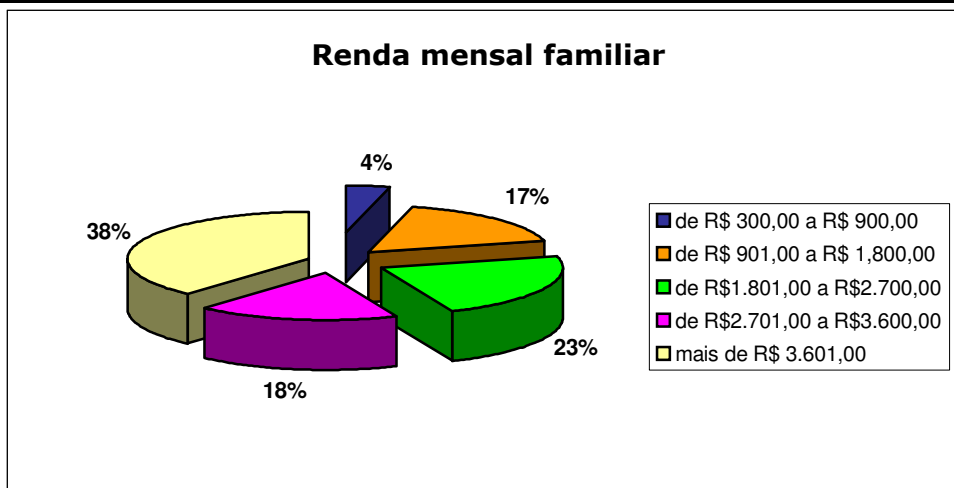
Escolaridade dos pais

respostas	E.Agr.	E.F.	C.E	C.A.	C.B.	G.A.	Total	%
Primário	4	-	1	3	-	2	10	3%
Ginásio	8	1	-	5	2	-	16	4%
Colegial	45	6	5	10	7	8	81	21%
Superior	143	33	24	22	21	30	273	72%
Total:	200	40	30	40	30	40	380	100%



Renda mensal familiar

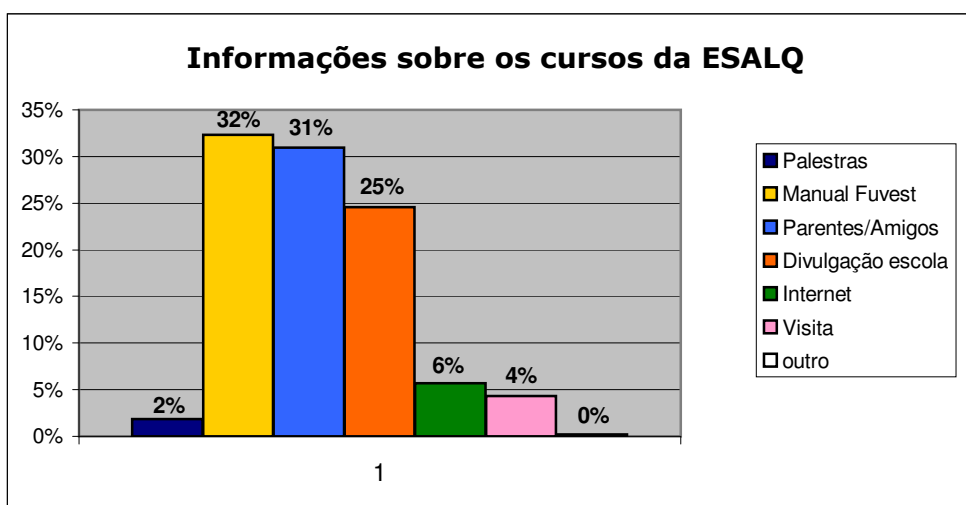
respostas	E.Agr.	E.F.	C.E	C.A.	C.B.	G.A.	Total	%
de R\$ 300,00 a R\$ 900,00	8	2	-	2	1	2	15	4%
de R\$ 901,00 a R\$ 1,800,00	22	9	6	10	9	9	65	17%
de R\$1.801,00 a R\$2.700,00	47	7	3	12	3	14	86	23%
de R\$2.701,00 a R\$3.600,00	32	8	3	8	8	9	68	18%
mais de R\$ 3.601,00	91	14	18	8	9	6	146	38%
Total:	200	40	30	40	30	40	380	100%



Como obteve informações sobre os cursos da ESALQ?

respostas	E.Agr.	E.F.	C.E	C.A.	C.B.	G.A.	Total	%
Palestras	6	-	-	-	-	2	8	2%
Manual Fuvest	57	18	16	18	19	14	142	32%
Parentes/Amigos	92	10	8	10	6	10	136	31%
Divulgação escola	53	19	9	10	5	12	108	25%
Internet	8	5	3	4	1	4	25	6%
Visita	13	2	2	2	-	-	19	4%
outro	1	-	-	-	-	-	1	0%
Total:	230	54	38	44	31	42	439	100%

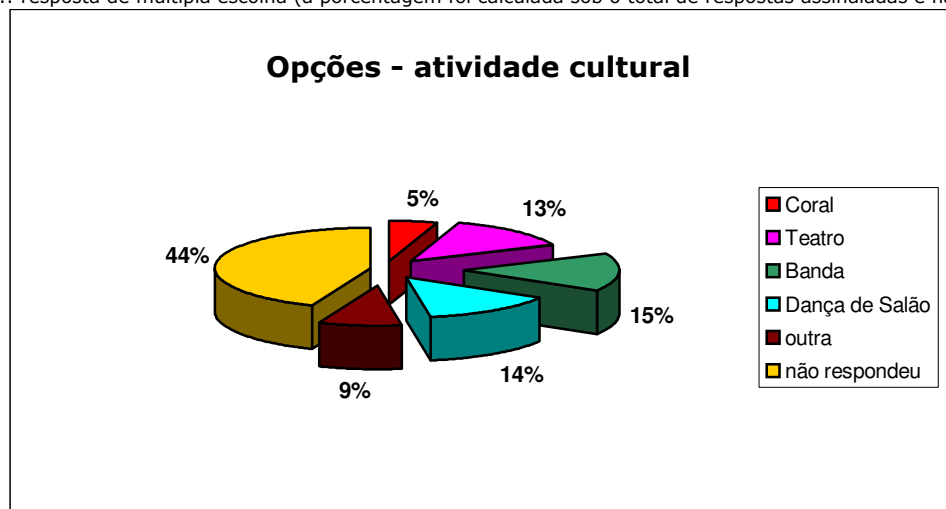
Obs.: resposta de múltipla escolha (a porcentagem foi calculada sob o total de respostas assinaladas e não o n°. de respondentes).



Qual é a atividade cultural da Escola que gostaria de participar?

respostas	E.Agr.	E.F.	C.E	C.A.	C.B.	G.A.	Total	%
Coral	4	1	4	4	4	5	22	5%
Teatro	24	8	4	6	7	8	57	13%
Banda	32	7	6	4	8	9	66	15%
Dança de Salão	29	6	8	6	4	6	59	14%
outra	19	3	2	3	3	7	37	9%
não respondeu	106	18	15	23	13	14	189	44%
Total:	214	43	39	46	39	49	430	100%

Obs.: resposta de múltipla escolha (a porcentagem foi calculada sob o total de respostas assinaladas e não o n°. de respondentes).



Informações que gostaria de receber durante a Semana de Recepção:

respostas	E.Agr.	E.F.	C.E	C.A.	C.B.	G.A.	Total	%
Culturais	16	2	6	6	9	9	48	10,2%
Esportivas e recreativas	59	10	9	2	7	7	94	20,0%
Dinâmicas interativas	50	7	4	9	5	12	87	18,5%
Atividade social	17	6	1	2	7	7	40	8,5%
Tour - Campus e Piracicaba	52	8	4	12	10	7	93	19,7%
Atividade acadêmica	49	10	11	14	15	10	109	23,1%
Total:	243	43	35	45	53	52	471	100%

Obs.: resposta de múltipla escolha (a porcentagem foi calculada sob o total de respostas assinaladas e não o n°. de respondentes).

