



Perfil dos ingressantes 2007

Matrícula: 12 e 13/02/07

Total - respondentes: 390

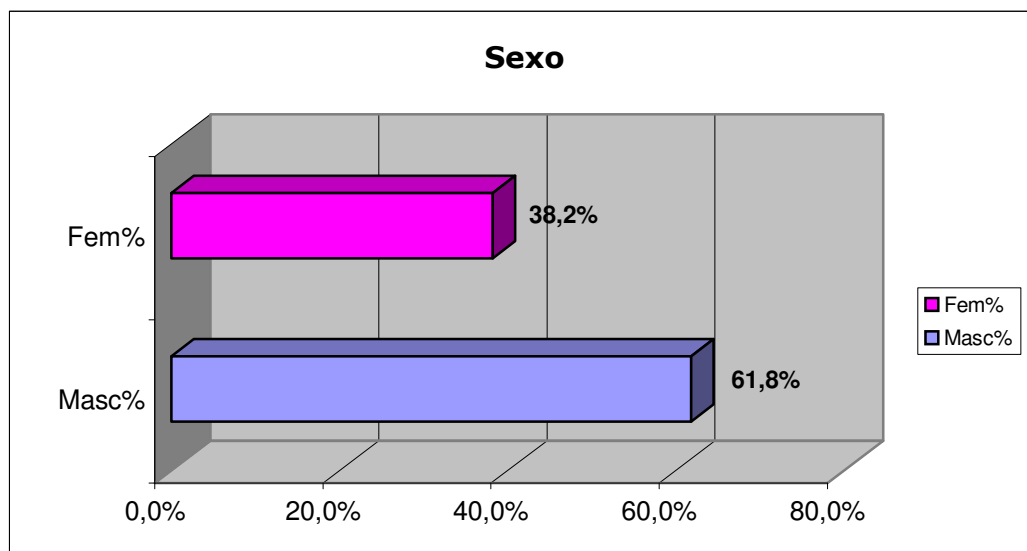
(o nº. total de ingressantes é 390)

A metodologia utilizada foi a quantitativa (universo - nº. total).

Os questionários foram distribuídos na sala de matrícula.

Sexo

Cursos	Total	Masc.	Masc%	Fem.	Fem%
Engenharia Agrônômica	200	147	73,5%	53	26,5%
Engenharia Florestal	40	31	77,5%	9	22,5%
Ciências Econômicas	40	28	70,0%	12	30,0%
Ciências dos Alimentos	40	7	17,5%	33	82,5%
Ciências Biológicas	30	14	46,7%	16	53,3%
Gestão Ambiental	40	14	35,0%	26	65,0%
Total:	390	241	61,8%	149	38,2%

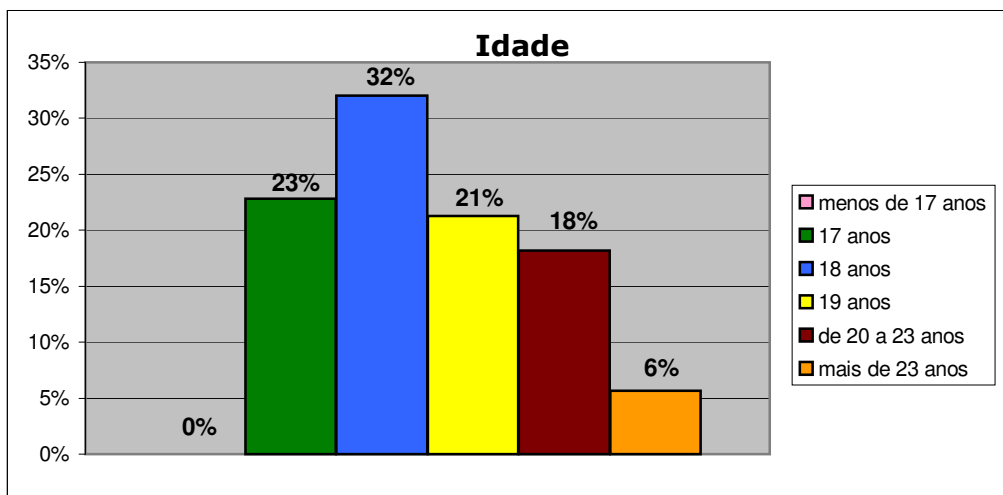


Legenda:

Cursos	abrev.	nº. total ingressantes
Engenharia Agrônômica	E.Agr.	200
Engenharia Florestal	E.F.	40
Ciências Econômicas	C.E.	40
Ciências dos Alimentos	C.A.	40
Ciências Biológicas	C.B.	30
Gestão Ambiental	G.A.	40

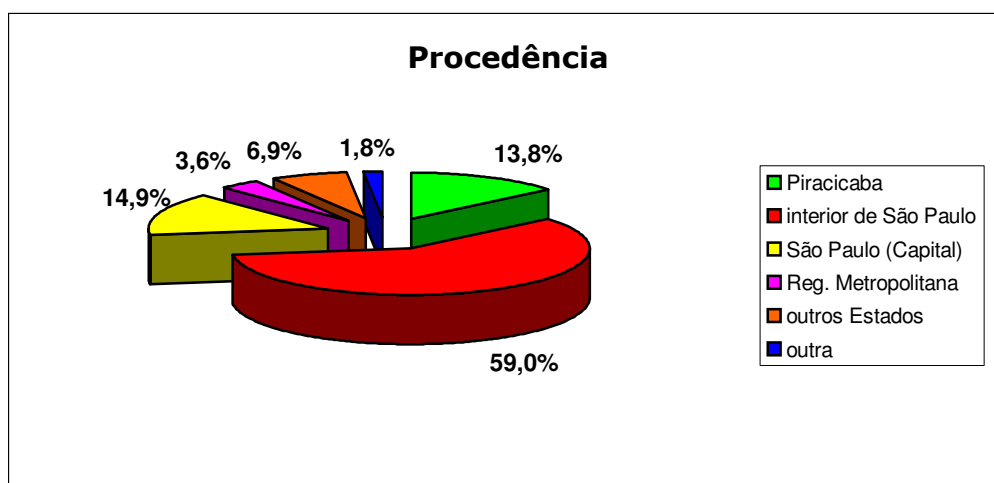
Idade

respostas	E.Agr.	E.F.	C.E	C.A.	C.B.	G.A.	Total	%
menos de 17 anos	0	0	0	0	0	0	0	0%
17 anos	54	11	7	5	5	7	89	23%
18 anos	66	18	12	11	7	11	125	32%
19 anos	45	7	4	12	5	10	83	21%
de 20 a 23 anos	29	3	15	10	7	7	71	18%
mais de 23 anos	6	1	2	2	6	5	22	6%
Total:	200	40	40	40	30	40	390	100%



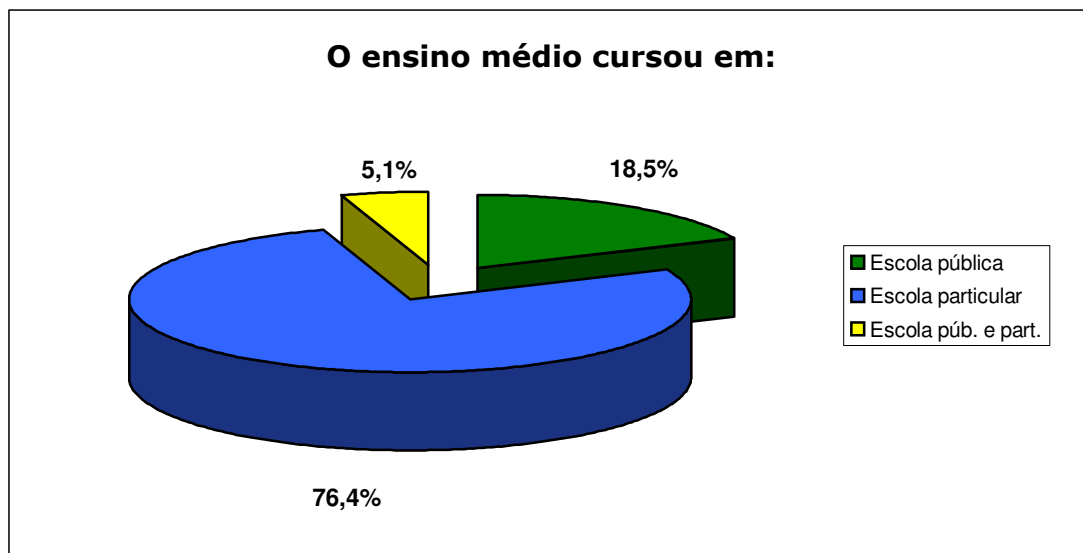
Procedência

respostas	E.Agr.	E.F.	C.E	C.A.	C.B.	G.A.	Total	%
Piracicaba	26	2	13	6	5	2	54	13,8%
interior de São Paulo	112	27	21	29	19	22	230	59,0%
São Paulo (Capital)	26	7	3	5	3	14	58	14,9%
Reg. Metropolitana	9	1	1	0	3	0	14	3,6%
outros Estados	23	2	1	0	0	1	27	6,9%
outra	4	1	1	0	0	1	7	1,8%
Total:	200	40	40	40	30	40	390	100%



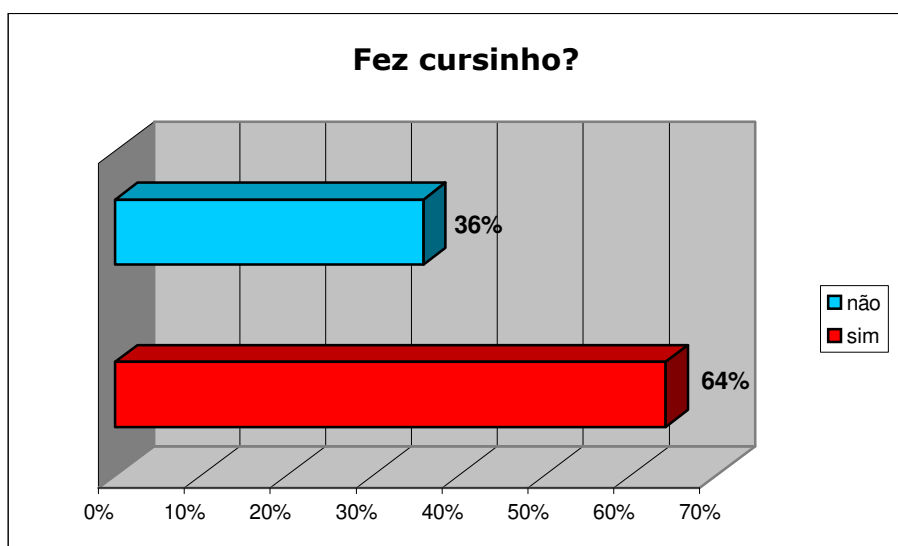
O ensino médio cursou em:

respostas	E.Agr.	E.F.	C.E	C.A.	C.B.	G.A.	Total	%
Escola pública	30	5	4	15	7	11	72	18,5%
Escola particular	160	30	35	23	22	28	298	76,4%
Escola públ. e part.	10	5	1	2	1	1	20	5,1%
Total:	200	40	40	40	30	40	390	100%



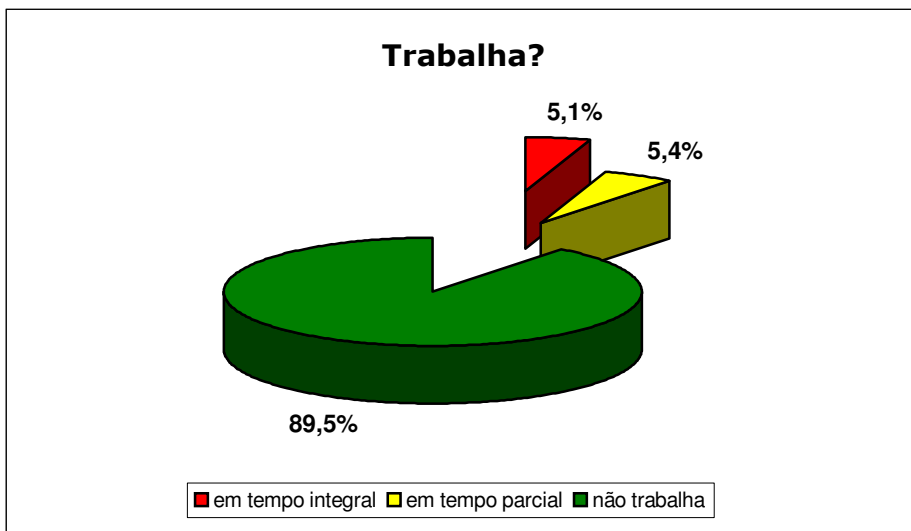
Fez cursinho?

respostas	E.Agr.	E.F.	C.E	C.A.	C.B.	G.A.	Total	%
sim	119	23	28	29	23	28	250	64%
não	81	17	12	11	7	12	140	36%
Total:	200	40	40	40	30	40	390	100%



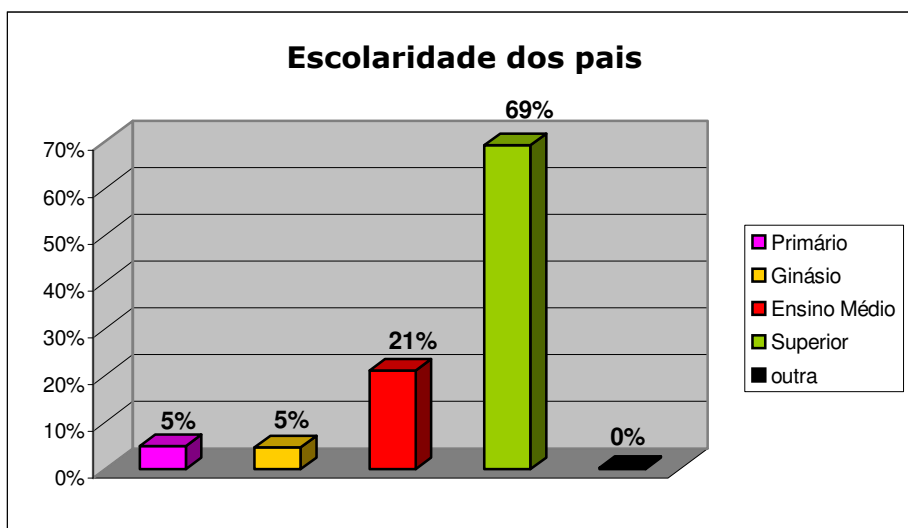
Trabalha?

respostas	E.Agr.	E.F.	C.E	C.A.	C.B.	G.A.	Total	%
em tempo integral	3	2	1	3	5	6	20	5,1%
em tempo parcial	7	1	4	6	2	1	21	5,4%
não trabalha	190	37	35	31	23	33	349	89,5%
Total:	200	40	40	40	30	40	390	100%



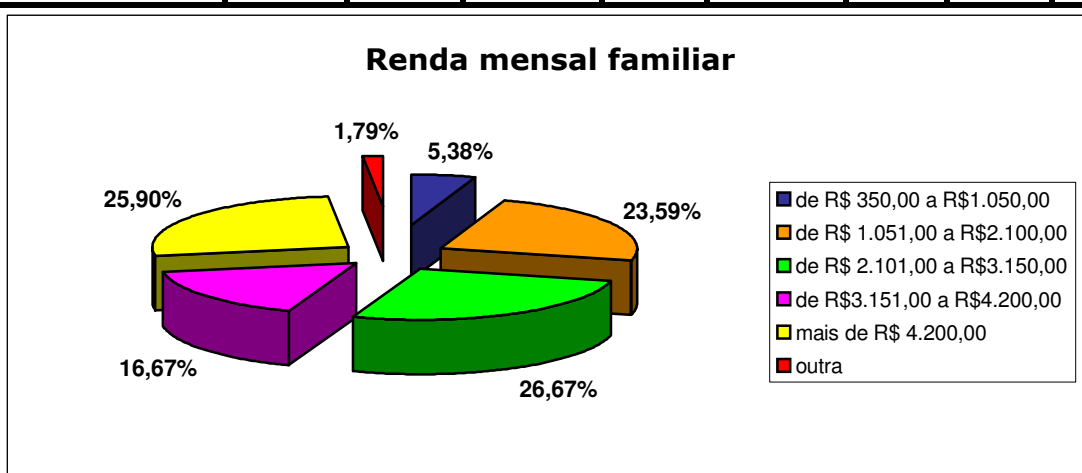
Escolaridade dos pais

respostas	E.Agr.	E.F.	C.E	C.A.	C.B.	G.A.	Total	%
Primário	8	2	1	4	0	4	19	5%
Ginásio	7	0	3	3	2	3	18	5%
Ensino Médio	33	7	9	13	9	11	82	21%
Superior	152	30	27	20	19	22	270	69%
outra	0	1	0	0	0	0	1	0%
Total:	200	40	40	40	30	40	390	100%



Renda mensal familiar

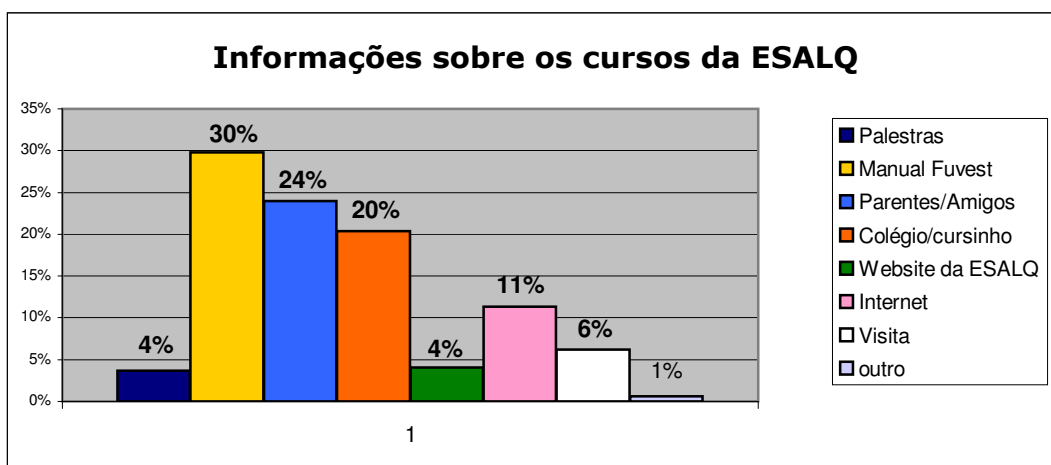
respostas	E.Agr.	E.F.	C.E	C.A.	C.B.	G.A.	Total	%
de R\$ 350,00 a R\$1.050,00	8	1	1	3	2	6	21	5,38%
de R\$ 1.051,00 a R\$2.100,00	39	10	8	16	7	12	92	23,59%
de R\$ 2.101,00 a R\$3.150,00	52	11	15	11	8	7	104	26,67%
de R\$3.151,00 a R\$4.200,00	32	5	8	6	8	6	65	16,67%
mais de R\$ 4.200,00	64	12	8	4	5	8	101	25,90%
outra	5	1				1	7	1,79%
Total:	200	40	40	40	30	40	390	100%



Como obteve informações sobre os cursos da ESALQ?

respostas	E.Agr.	E.F.	C.E	C.A.	C.B.	G.A.	Total	%
Palestras	8	5	2	0	0	2	17	4%
Manual Fuvest	46	13	22	22	15	21	139	30%
Parentes/Amigos	78	11	7	7	3	6	112	24%
Colégio/cursinho	59	5	8	9	5	9	95	20%
Website da ESALQ	9	4	1	2	0	3	19	4%
Internet	16	11	5	8	6	7	53	11%
Visita	15	4	1	0	5	4	29	6%
outro	3	0	0	0	0	0	3	1%
Total:	234	53	46	48	34	52	467	100%

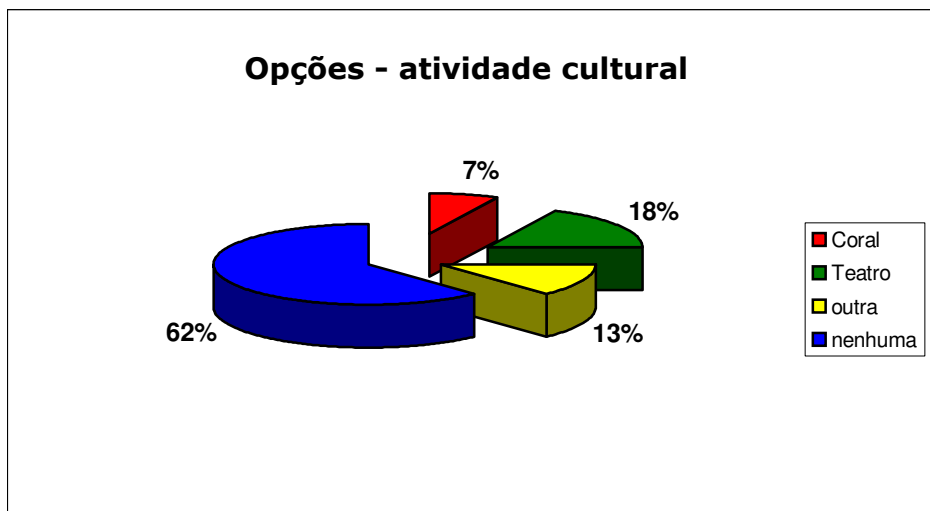
Obs.: resposta de múltipla escolha (a porcentagem foi calculada sob o total de respostas assinaladas e não o nº. de respondentes).



Qual é a atividade cultural da Escola que gostaria de participar?

respostas	E.Agr.	E.F.	C.E	C.A.	C.B.	G.A.	Total	%
Coral	9	1	1	5	6	7	29	7%
Teatro	23	11	10	9	4	15	72	18%
outra	28	5	5	6	2	7	53	13%
nenhuma	153	24	26	20	16	12	251	62%
Total:	213	41	42	40	28	41	405	100%

Obs.: resposta de múltipla escolha (a porcentagem foi calculada sob o total de respostas assinaladas e não o nº. de respondentes).



Informações que gostaria de receber durante a Semana de Recepção:

respostas	E.Agr.	E.F.	C.E	C.A.	C.B.	G.A.	Total	%
Culturais	4	3	2	2	1	5	17	4,36%
Esportivas e recreativas	71	6	6	8	1	5	97	24,87%
Dinâmicas interativas	27	7	10	3	5	7	59	15,13%
Atividade social	15	2	3	10	1	4	35	8,97%
Tour - Campus e Piracicaba	34	11	4	5	10	7	71	18,21%
Atividade acadêmica	49	11	15	12	12	12	111	28,46%
Total:	200	40	40	40	30	40	390	100%

Obs.: o respondente assinalou somente uma alternativa (a mais importante para ele).

