



Perfil dos ingressantes 2009

Matrícula: 9 e 10/02/09

Total - respondentes: 350

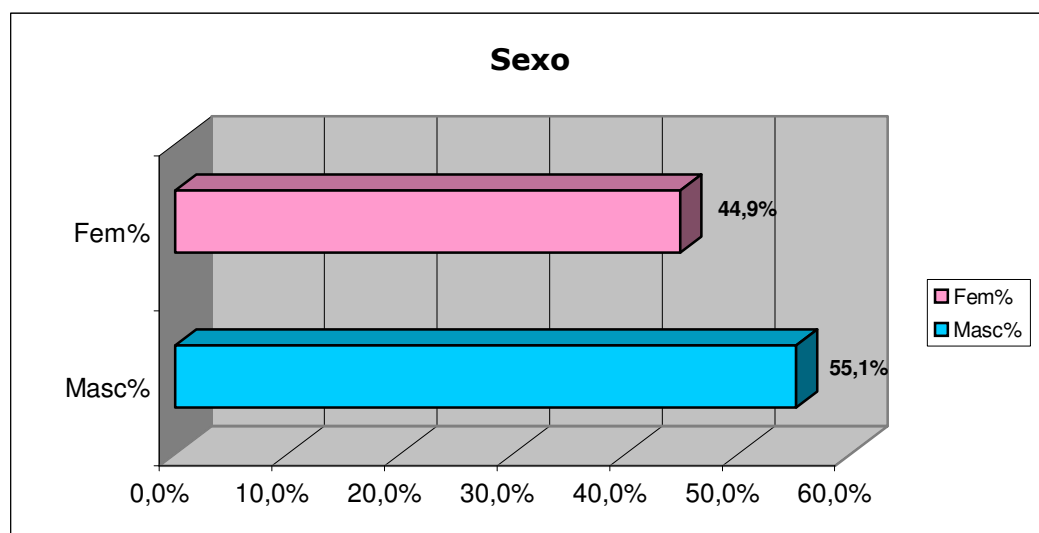
(o nº. total de ingressantes é 390)

A metodologia utilizada foi a quantitativa (amostragem aleatória).

O questionário foi entregue na sala de matrícula, mas alguns preencheram somente um lado do formulário.

Sexo

Cursos	Total	Masc.	Masc%	Fem.	Fem%
Engenharia Agrônômica	173	119	68,8%	54	31,2%
Engenharia Florestal	39	17	43,6%	22	56,4%
Ciências Econômicas	39	22	56,4%	17	43,6%
Ciências dos Alimentos	39	7	17,9%	32	82,1%
Ciências Biológicas	25	12	48,0%	13	52,0%
Gestão Ambiental	35	16	45,7%	19	54,3%
Total:	350	193	55,1%	157	44,9%

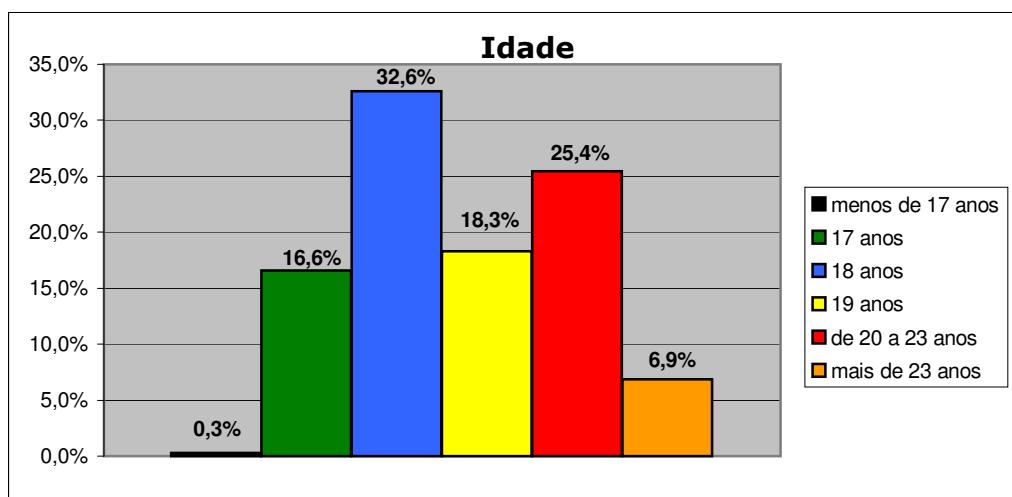


Legenda:

Cursos	abrev.	nº. total ingressantes
Engenharia Agrônômica	E.Agr.	200
Engenharia Florestal	E.F.	40
Ciências Econômicas	C.E.	40
Ciências dos Alimentos	C.A.	40
Ciências Biológicas	C.B.	30
Gestão Ambiental	G.A.	40

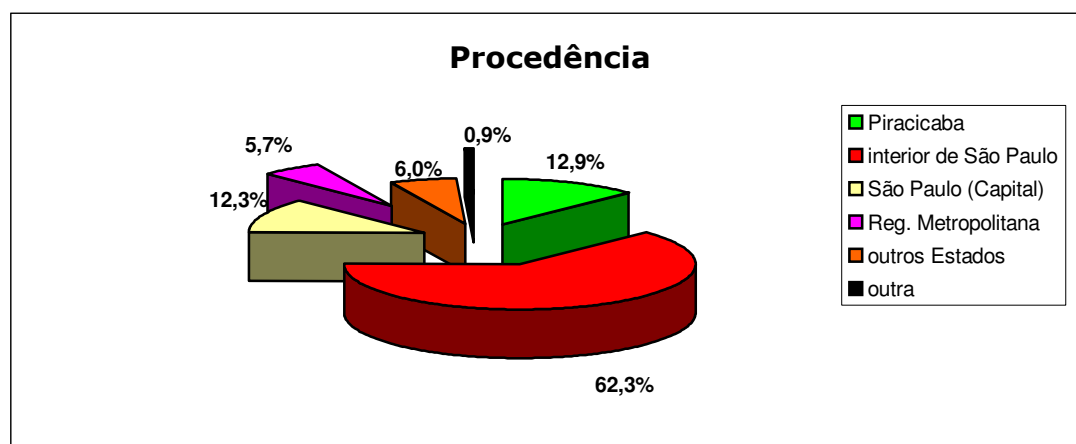
Idade

respostas	E.Agr.	E.F.	C.E.	C.A.	C.B.	G.A.	Total	%
menos de 17 anos	0	0	0	0	1	0	1	0,3%
17 anos	33	6	5	6	1	7	58	16,6%
18 anos	63	15	13	9	5	9	114	32,6%
19 anos	32	4	6	5	11	6	64	18,3%
de 20 a 23 anos	42	9	12	17	3	6	89	25,4%
mais de 23 anos	3	5	3	2	4	7	24	6,9%
Total:	173	39	39	39	25	35	350	100%



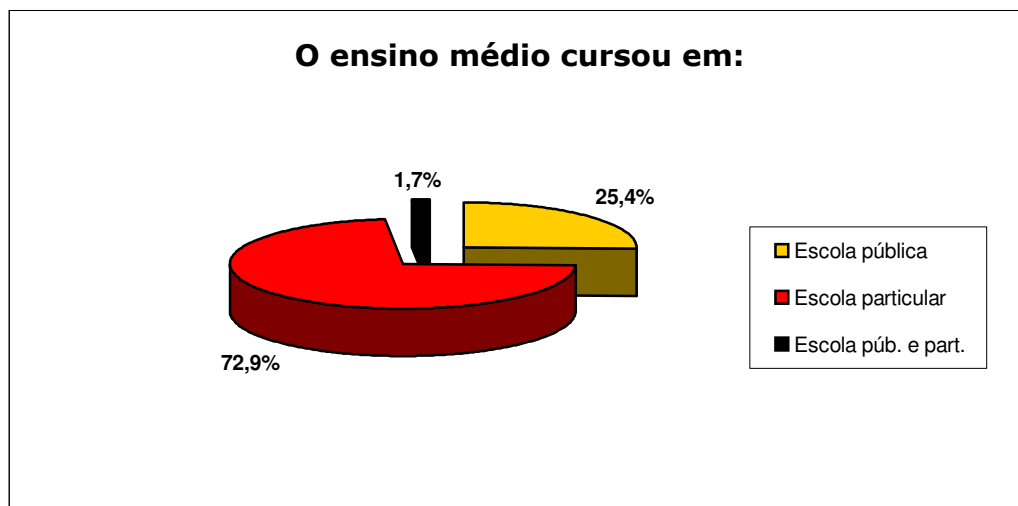
Procedência

respostas	E.Agr.	E.F.	C.E.	C.A.	C.B.	G.A.	Total	%
Piracicaba	24	7	9	1	2	2	45	12,9%
interior de São Paulo	105	24	23	27	15	24	218	62,3%
São Paulo (Capital)	17	5	3	6	4	8	43	12,3%
Reg. Metropolitana	9	3	2	2	4	0	20	5,7%
outros Estados	18	0	2	0	0	1	21	6,0%
outra	0	0	0	3	0	0	3	0,9%
Total:	173	39	39	39	25	35	350	100%

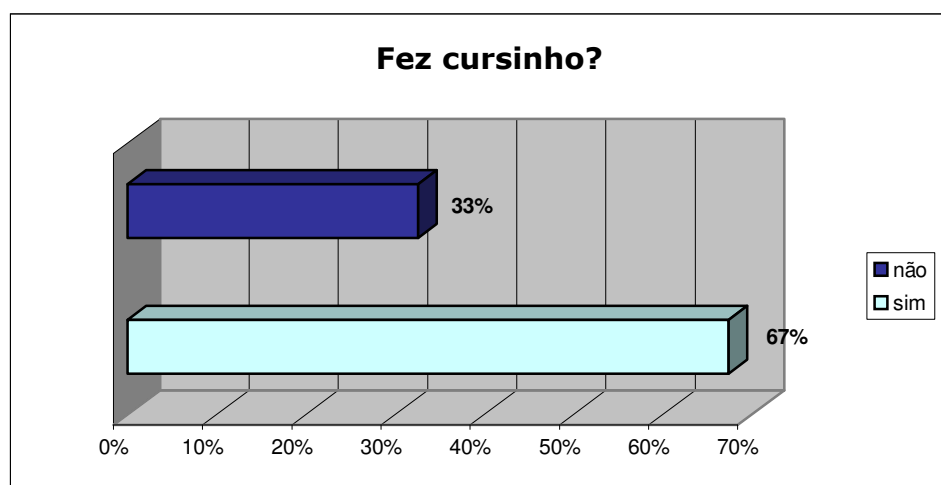


O ensino médio cursou em:

respostas	E.Agr.	E.F.	C.E	C.A.	C.B.	G.A.	Total	%
Escola pública	30	9	5	11	16	18	89	25,4%
Escola particular	142	29	33	26	9	16	255	72,9%
Escola públ. e part.	1	1	1	2	0	1	6	1,7%
Total:	173	39	39	39	25	35	350	100%

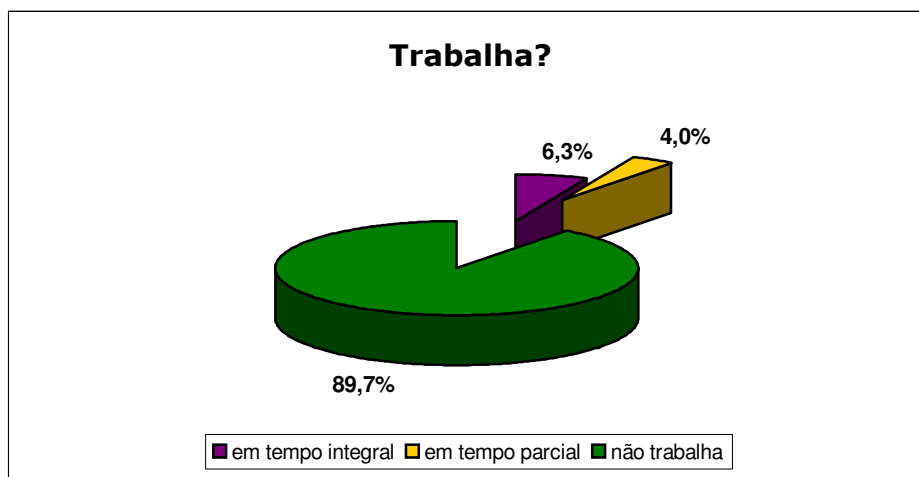
**Fez cursinho?**

respostas	E.Agr.	E.F.	C.E	C.A.	C.B.	G.A.	Total	%
sim	104	27	30	31	22	22	236	67%
não	69	12	9	8	3	13	114	33%
Total:	173	39	39	39	25	35	350	100%

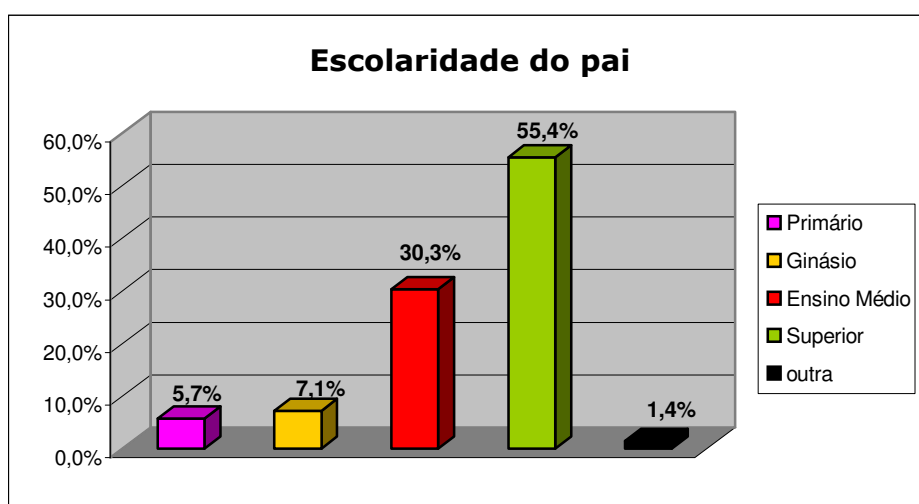


Trabalha?

respostas	E.Agr.	E.F.	C.E	C.A.	C.B.	G.A.	Total	%
em tempo integral	1	2	1	6	5	7	22	6,3%
em tempo parcial	4	1	3	4	1	1	14	4,0%
não trabalha	168	36	35	29	19	27	314	89,7%
Total:	173	39	39	39	25	35	350	100%

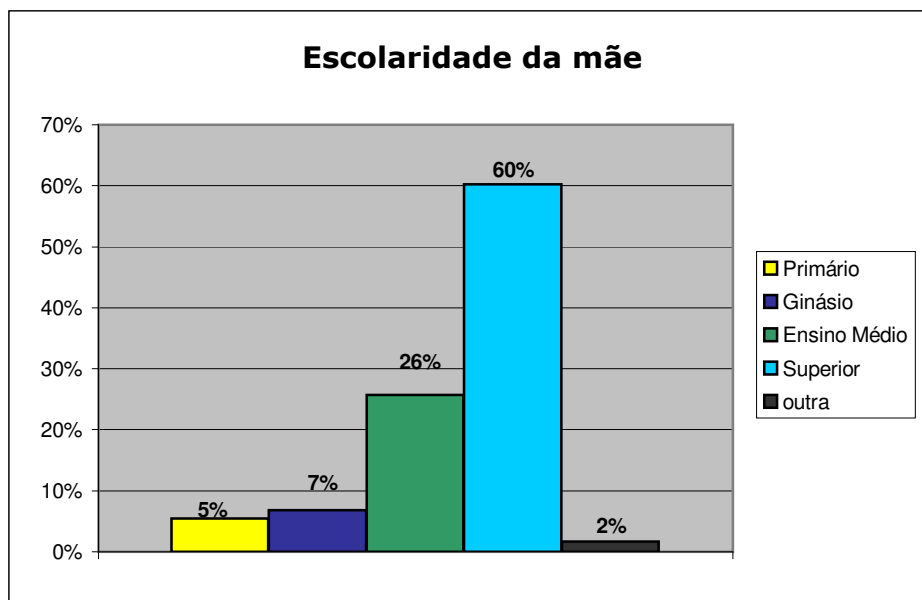
**Escolaridade do pai**

respostas	E.Agr.	E.F.	C.E	C.A.	C.B.	G.A.	Total	%
Primário	10	1	4	1	2	2	20	5,7%
Ginásio	9	4	4	5	1	2	25	7,1%
Ensino Médio	45	9	12	14	13	13	106	30,3%
Superior	105	24	19	19	9	18	194	55,4%
outra	4	1	0	0	0	0	5	1,4%
Total:	173	39	39	39	25	35	350	100%



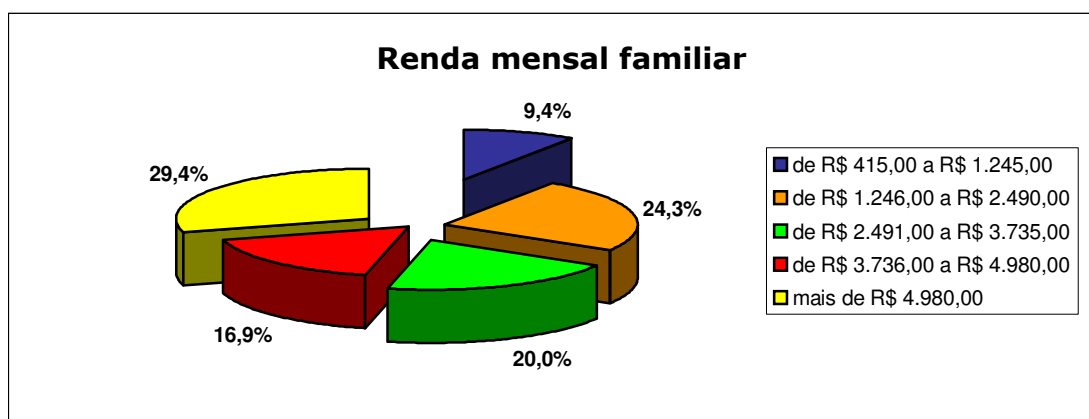
Escolaridade da mãe

respostas	E.Agr.	E.F.	C.E	C.A.	C.B.	G.A.	Total	%
Primário	11	1	2	1	1	3	19	5%
Ginásio	9	4	2	6	1	2	24	7%
Ensino Médio	42	9	6	14	13	6	90	26%
Superior	105	25	29	18	10	24	211	60%
outra	6	0	0	0	0	0	6	2%
Total:	173	39	39	39	25	35	350	100%



Renda mensal familiar

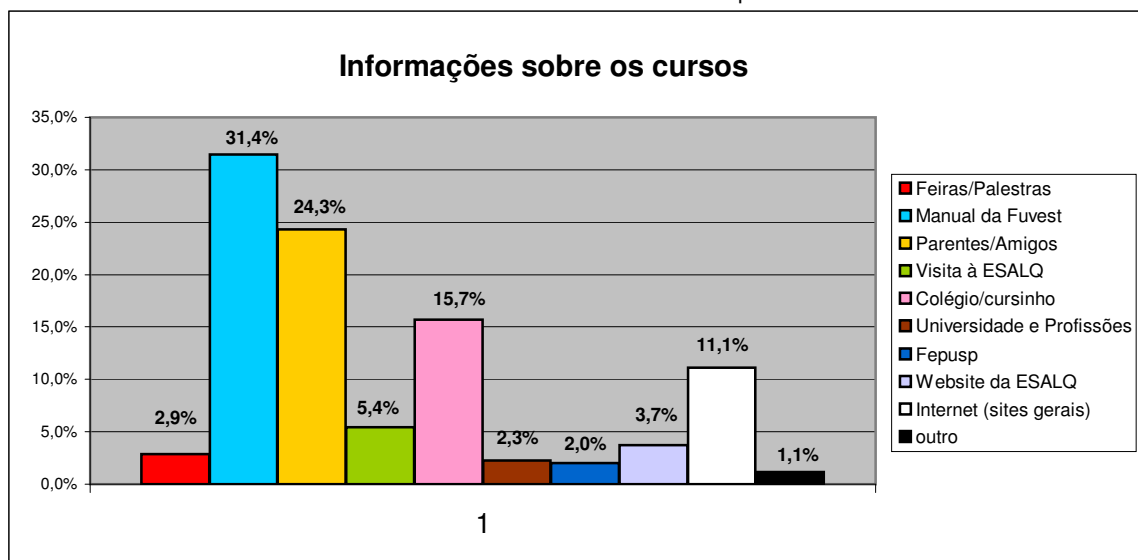
respostas	E.Agr.	E.F.	C.E	C.A.	C.B.	G.A.	Total	%
de R\$ 415,00 a R\$ 1.245,00	12	2	6	5	4	4	33	9,4%
de R\$ 1.246,00 a R\$ 2.490,00	34	7	9	14	10	11	85	24,3%
de R\$ 2.491,00 a R\$ 3.735,00	34	10	7	10	3	6	70	20,0%
de R\$ 3.736,00 a R\$ 4.980,00	31	8	2	7	4	7	59	16,9%
mais de R\$ 4.980,00	62	12	15	3	4	7	103	29,4%
Total:	173	39	39	39	25	35	350	100%



Como obteve informações sobre os cursos da ESALQ?

respostas	E.Agr.	E.F.	C.E	C.A.	C.B.	G.A.	Total	%
Feiras/Palestras	2	1	2	4	0	1	10	2,9%
Manual da Fuvest	43	12	17	15	11	12	110	31,4%
Parentes/Amigos	55	11	7	3	5	4	85	24,3%
Visita à ESALQ	5	3	2	4	2	3	19	5,4%
Colégio/cursinho	33	5	5	4	3	5	55	15,7%
Universidade e Profissões	4	0	1	3	0	0	8	2,3%
Fepusp	4	0	1	1	0	1	7	2,0%
Website da ESALQ	5	1	1	2	0	4	13	3,7%
Internet (sites gerais)	20	5	3	3	3	5	39	11,1%
outro	2	1	0	0	1	0	4	1,1%
Total:	173	39	39	39	25	35	350	100,0%

Obs.: o respondente assinalou somente uma alternativa .



Qual é a atividade cultural da Escola que gostaria de participar?

respostas	E.Agr.	E.F.	C.E	C.A.	C.B.	G.A.	Total	%
Coral	8	2	3	4	1	5	23	6,6%
Teatro	20	5	13	16	5	13	72	20,6%
outra	128	26	17	15	14	11	211	60,3%
nenhuma	17	6	6	4	5	6	44	12,6%
Total:	173	39	39	39	25	35	350	100%

Obs.: o respondente assinalou somente uma alternativa .

