

Cartilha sobre Moradias Sustentáveis



Moradias
Sustentáveis

O que é o projeto?

O projeto tem como objetivo estimular a adoção de práticas ambientais em residências, por meio da aplicação de tecnologias de baixo custo. As ações estão agrupadas em três módulos (Água e Energia, Reciclagem, Consumo Consciente), oferecidos por meio de palestras e oficinas que proporcionem a capacitação tanto dos próprios moradores quanto dos (as) funcionários (as) de cada residência, abordando conceitos e metodologias que possibilitem a mudança de atitudes.

Será realizado neste processo o levantamento de dados referentes à utilização de cada técnica implantada buscando identificar elementos que demonstrem se houve melhoria na qualidade de vida, na redução de resíduos gerados, no peso de resíduos recicláveis, na redução de consumo de água, de energia, entre outros indicadores.



A implementação de ações ambientais nas moradias será oferecido em etapas, sendo trabalhado um módulo por vez, de forma que as residências participem ativamente de todos os processos, já que esses são complementares. É necessário que os moradores se comprometam a realizar as atividades para que ocorra mudança efetiva e possibilite a análise dos dados propostos em cada módulo.

Quem poderá participar?

Inicialmente nas moradias de estudantes da ESALQ, funcionários e posteriormente, será aberto para todos os interessados.



Quais os compromissos dos participantes?

- ◆ Sinalizar vontade de levar melhorias ambientais para sua residência;
- ◆ Participar de todos os processos formativos;
- ◆ Implementar as mudanças sugeridas e auxiliar na medição da evolução dos sistemas/processos.

Os participantes deverão preencher o termo de compromisso a seguir:

Termo de compromisso

Nós, moradores da república, casa, moradia, etc.
....., situados no endereço
....., nos comprometemos a participar do projeto Moradias Sustentáveis, desenvolvido pelo Programa USP Recicla em parceria com o grupo PanGeA, realizando assim as atividades por estas propostas e sendo responsáveis pelo repasse de dados corretos (peso dos resíduos produzidos, número de moradores, entre outros).

Estou ciente de que ao fim do projeto será necessária a devolução dos materiais fornecidos, como por exemplo, o dinamômetro utilizado na pesagem dos resíduos.

Estou ciente também da divulgação de informações e resultados acerca da evolução do processo de implementação de sistemas sustentáveis na moradia.

Em caso de não cumprimento das etapas (participação nas palestras e oficinas, pesagem dos resíduos) a moradia será desligada do projeto.



Assinatura



Módulo 1- Consumo de Água e Energia

I. Palestra sobre Consumo de Água e medidas para economia/redução do consumo (SEMAE, Águas do Mirante ou unidades que atuam com o tema).

Dados a serem apresentados: cópia da conta/consumo de água/esgoto dos últimos três meses e o número de moradores do local.

I. Palestra sobre Consumo de Energia e medidas para economia/redução do consumo (Unidades que atuam com o tema).

Dados a serem apresentados: cópia da conta/consumo de energia dos últimos três meses e o número de moradores do local.

O acompanhamento das melhorias da implementação do projeto nas moradias sob os aspectos água e energia, vão ocorrer com base na averiguação das contas de água e energia dos três meses anteriores e posteriores ao início do projeto, visando por meio da comparação observar se houve modificações nesses aspectos nas residências. Tal comparação vai consistir no consumo individual dos moradores e não da moradia em si, visto que essas apresentam uma rotatividade de membros alta.



Durante o primeiro módulo poderão ser oferecidos auxílio técnico e oficinas de elaboração e instalação de sistemas de captação de água de chuva, estas serão desenvolvidas conforme o interesse e disponibilidade dos participantes e da estrutura de suas residências.

Módulo II - Reciclagem e Redução de Resíduos



Encontros expositivos para abordar os temas:

- ◆ Como fazer o gerenciamento correto dos resíduos;
- ◆ A importância da redução dos resíduos domiciliares;
- ◆ Reciclagem;
- ◆ Demonstrar e entregar norma de metodologia de pesagem.

1º encontro será feito com os moradores das repúblicas/residências;

2º encontro com os (as) funcionários (as) das casas, se houver;

3º encontro consistirá em uma oficina para confecção de lixeiras para a coleta seletiva.

O acompanhamento das melhorias após a implementação de um sistema de gerenciamento e redução dos resíduos produzidos, irão ocorrer com base na pesagem dos mesmos. A pesagem será feita de modo a distinguir os resíduos em três categorias: resíduos recicláveis e resíduos compostáveis e resíduos não recicláveis.



Durante o segundo módulo, conforme o interesse e a disponibilidade dos participantes, poderá ser oferecida uma oficina para elaboração de um minhocário caseiro.

Dados a serem apresentados: peso dos resíduos gerados na moradia.



Normas para Pesagem

Durante as oficinas do Módulo II sobre reciclagem e redução serão apresentados aos participantes a maneira correta de pesar os resíduos produzidos, para que assim, esses possam fazer isso em suas moradias, com objetivo de analisar as possíveis melhorias que ocorreram em relação ao consumo e descarte da própria residência.

Essa etapa permitirá a análise da quantidade de lixo produzida em quilos e, posteriormente, permitirá a comparação com o período anterior a implementação do projeto.

Os participantes serão instruídos para que na primeira semana do Módulo II, façam as pesagens de seus resíduos da maneira correta. A frequência das pesagens deverá ser ao menos semanal, podendo haver mais coletas. Os valores e datas de pesagens devem ser anotados numa planilha e depois repassados a equipe do projeto.



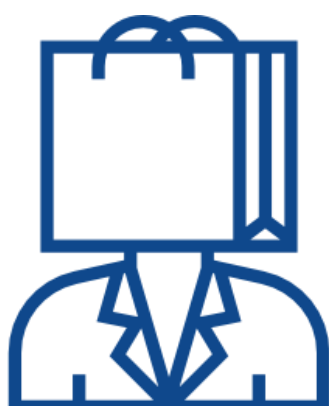


Módulo III - Consumo consciente

I. Palestra sobre consumo consciente abordando os temas:

- ◆ Importância da redução dos resíduos;
- ◆ Impactos e estímulo do consumo local.

II. Oficina de reaproveitamento de alimentos na cozinha com os moradores e aos funcionários das casas.

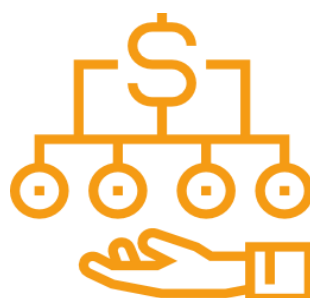


O terceiro módulo abordará a questão do consumo consciente. Com possível parceria do SESI, serão oferecidas oficinas de reaproveitamento.

Outro aspecto que este módulo abrange, é relativo a importância do consumo local, afim de incentivar e inteirar os moradores com pequenos agricultores ou redes, como exemplo a rede GUANDU.

Conforme a disponibilidade de serem feitas modificações nas residências, visto que muitas são alugadas, serão realizadas oficinas de construção de hortas verticais.

Dados a serem apresentados: informações sobre consumo e possíveis desperdícios (formulário).



Apuração dos dados coletados, apresentação dos resultados

Ao fim do acompanhamento , após seis meses da implementação das medidas e da coleta dos dados, será elaborado e entregue um relatório com as análises levantadas e a evolução de cada moradia participante.

Será realizado um encontro para apresentação os dados gerais que o projeto conseguiu abordar (envolvendo a média de consumo de todos os participantes) e será feita a premiação da república/moradia que obter maiores resultados na redução de resíduos, energia, água e itens preconizados para sustentabilidade em moradias.

Premiação

A república/residência vencedora irá ser premiada com um troféu de mérito de moradia sustentável e será divulgada na empresa local, para expor as melhorias e métodos adotados.



Serão avaliados os seguintes critérios para análise:

- ◆ Maior taxa média de redução do consumo de energia per capita durante o período analisado (3 meses);
- ◆ Maior taxa média de redução do consumo de água per capita durante o período analisado (3 meses);
- ◆ Maior taxa média de redução na quantidade de resíduos orgânicos gerados por morador;
- ◆ Maior taxa média de redução na quantidade de resíduos recicláveis gerados por morador;
- ◆ Maior Frequência de participação nas atividades do projeto.

Obs. Os dados da quantidade de resíduos gerados e da qualidade da separação serão aferidos por uma equipe responsável do USP Recicla no último mês de participação.

Mais Informações

moradias.esalq@gmail.com

recicla.esalq@usp.br

Telefones:(19) 3249-4181 ou 3429-4121

falar com Mariana, Fernando ou Jenifer.



Programas

USP Recicla

PanGeA

Projeto Moradias Sustentáveis

Coordenação

Ana Maria Meira

Educadora

Edson José Vidal da Silva

Docente LCF/ ESALQ

Miguel Cooper

Docente LSO/ESALQ e Coord. Do Programa USP Recicla.

Equipe Responsável

Allan Patrick

Fernando Cavicchioli D'Angelo

Jenifer Sadame Miyagawa

Mariana Maciente da Silva

Rafaela Duarte

18 de outubro de 2017

Piracicaba - SP



SUPERINTENDÊNCIA DE
GESTÃO AMBIENTAL