

Calibração dos pulverizadores

CUIDADOS COM O PULVERIZADOR

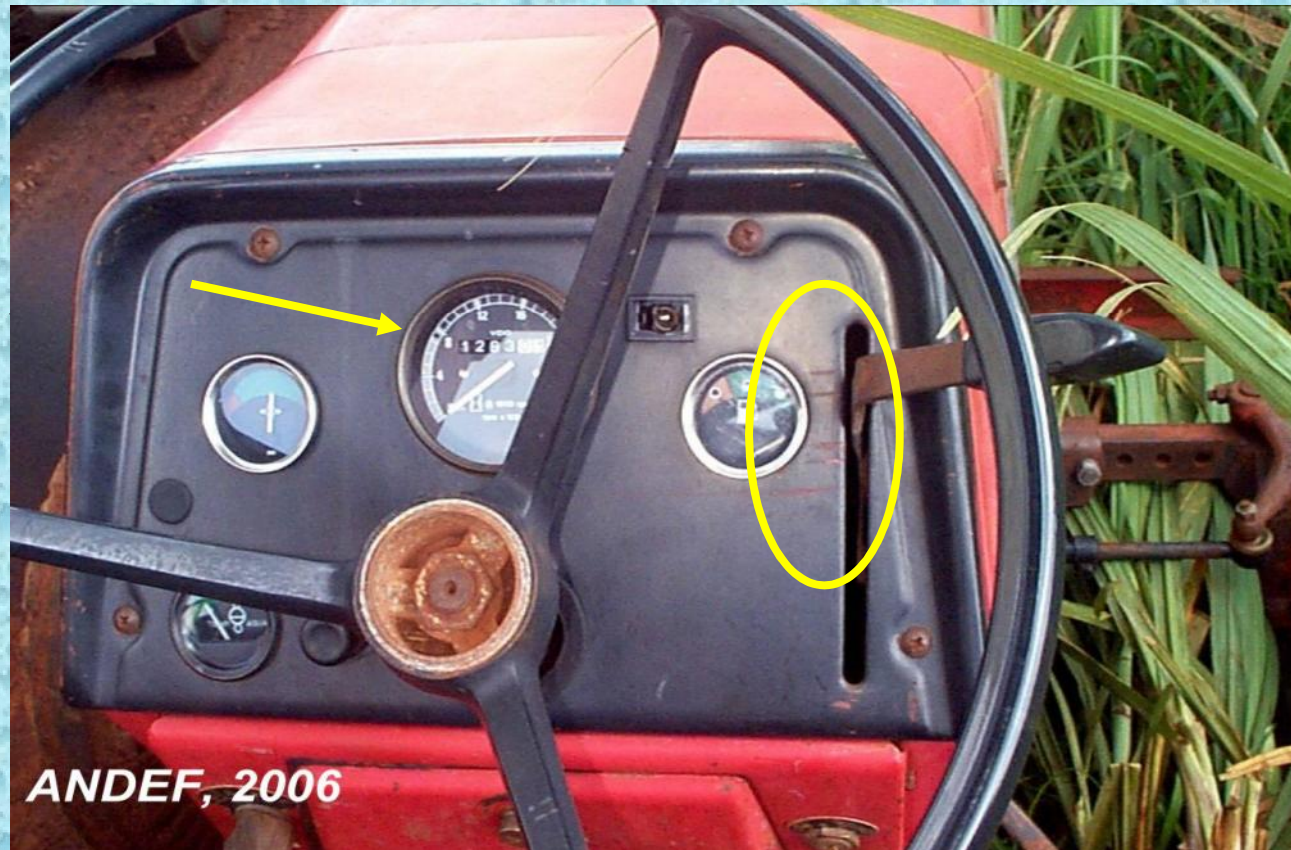
COMO ESTÁ O PULVERIZADOR?



ANDEF, 2006

CUIDADOS COM O PULVERIZADOR

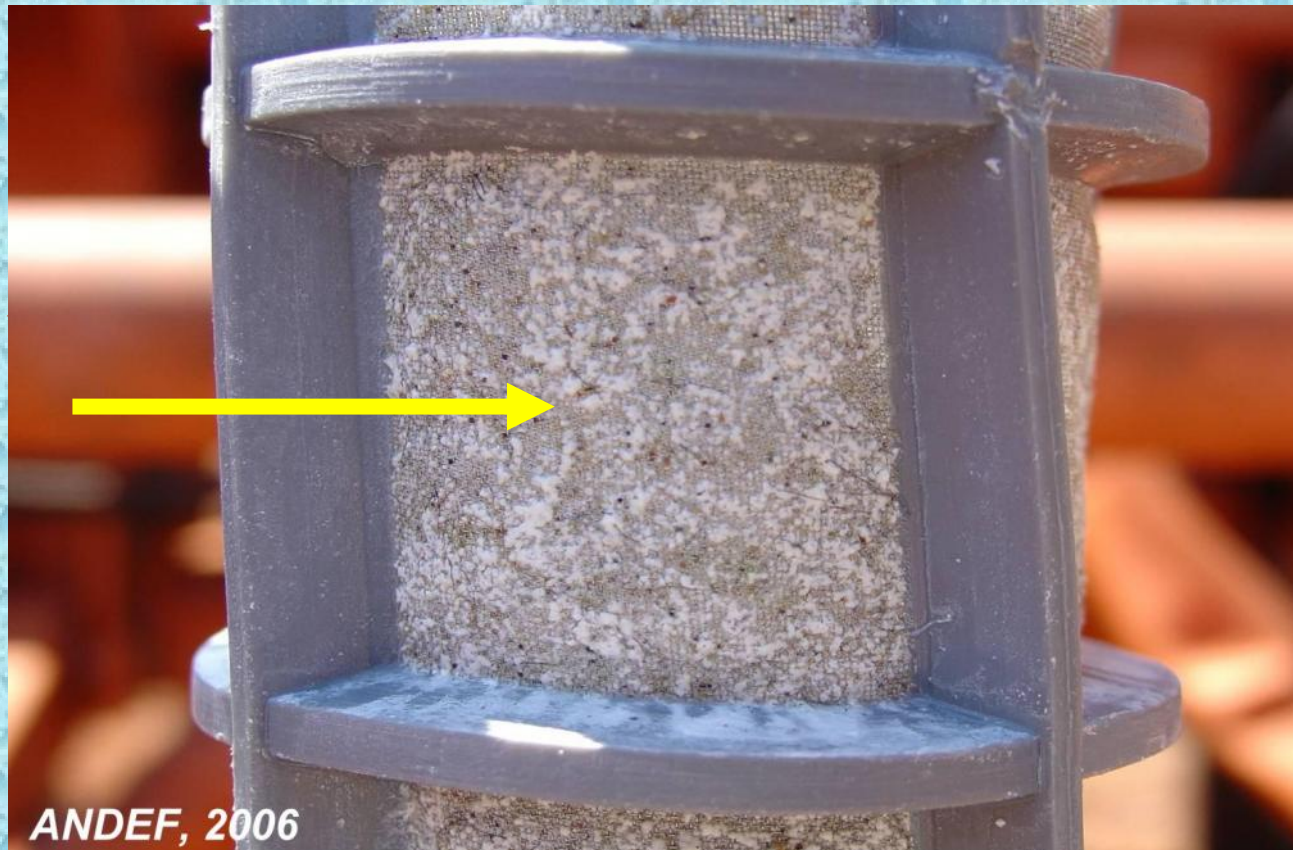
COMO ESTÁ O PULVERIZADOR?



ANDEF, 2006

CUIDADOS COM O PULVERIZADOR

COMO ESTÁ O PULVERIZADOR?



ANDEF, 2006

CUIDADOS COM O PULVERIZADOR

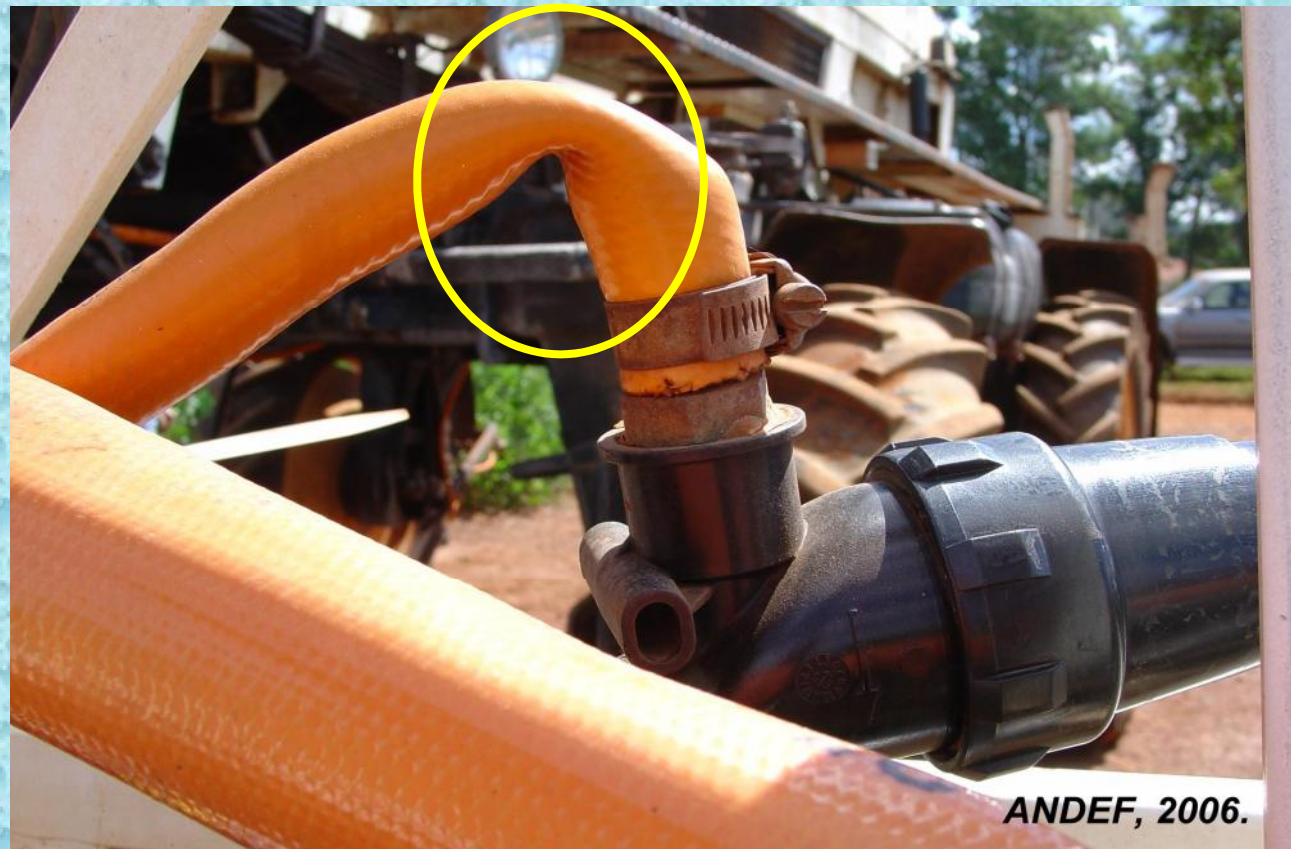
COMO ESTÁ O PULVERIZADOR?



ANDEF, 2006

CUIDADOS COM O PULVERIZADOR

COMO ESTÁ O PULVERIZADOR?



ANDEF, 2006.

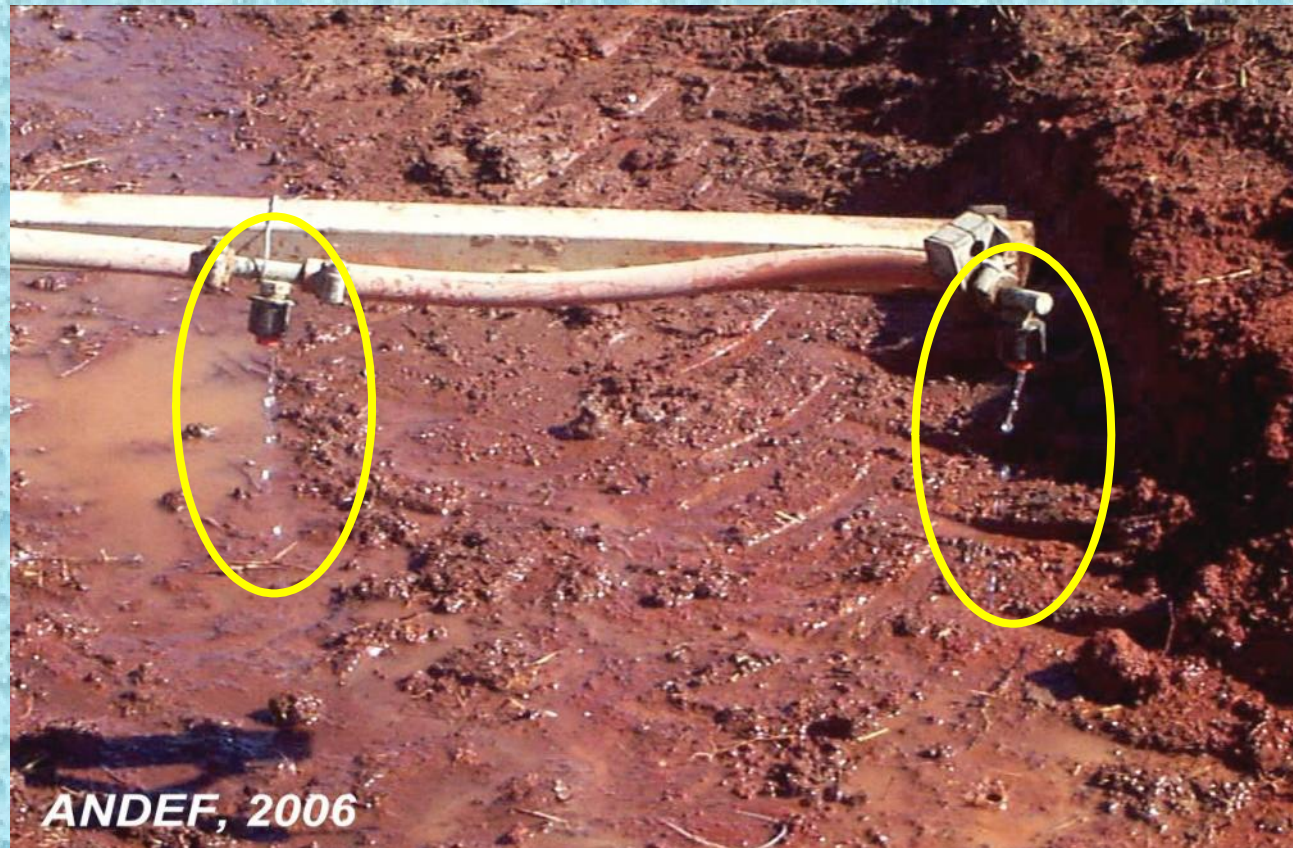
CUIDADOS COM O PULVERIZADOR

COMO ESTÁ O PULVERIZADOR?



CUIDADOS COM O PULVERIZADOR

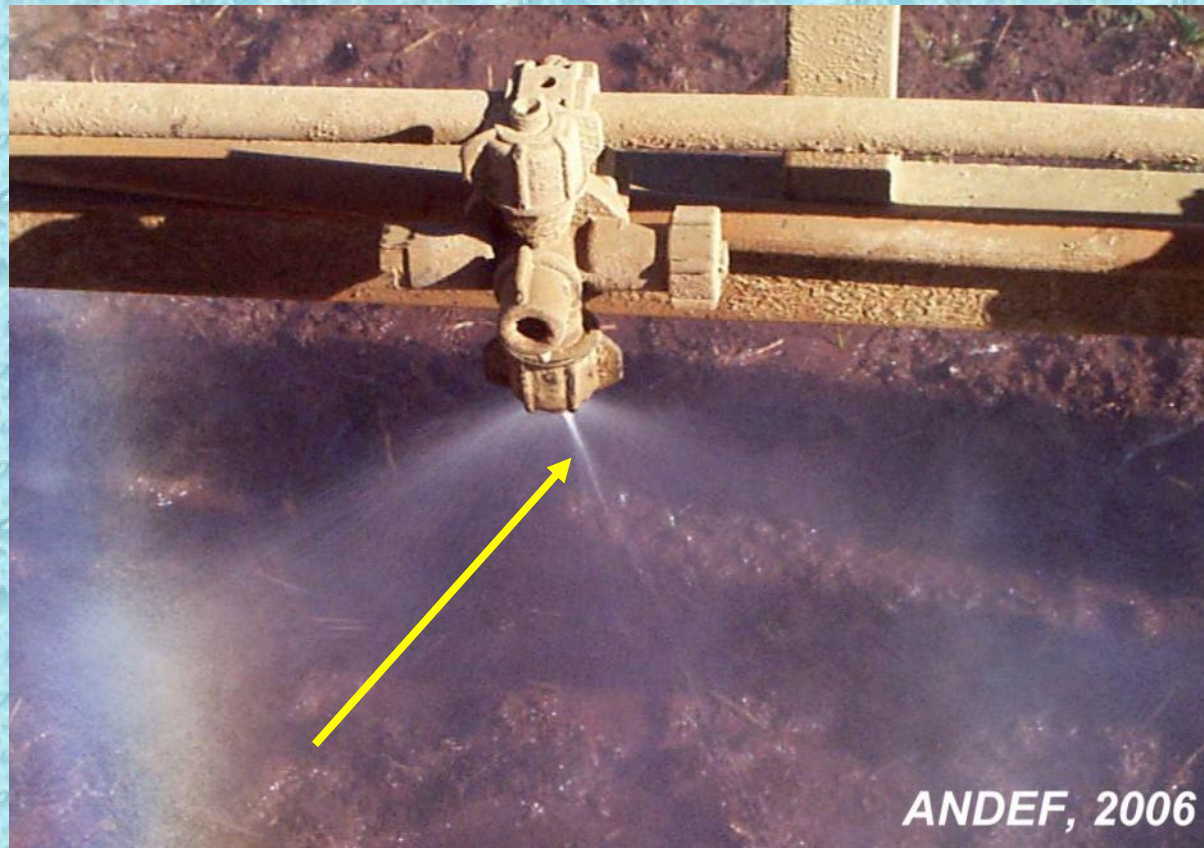
COMO ESTÁ O PULVERIZADOR?



ANDEF, 2006

CUIDADOS COM O PULVERIZADOR

COMO ESTÁ O PULVERIZADOR?



ANDEF, 2006



24 4 2004

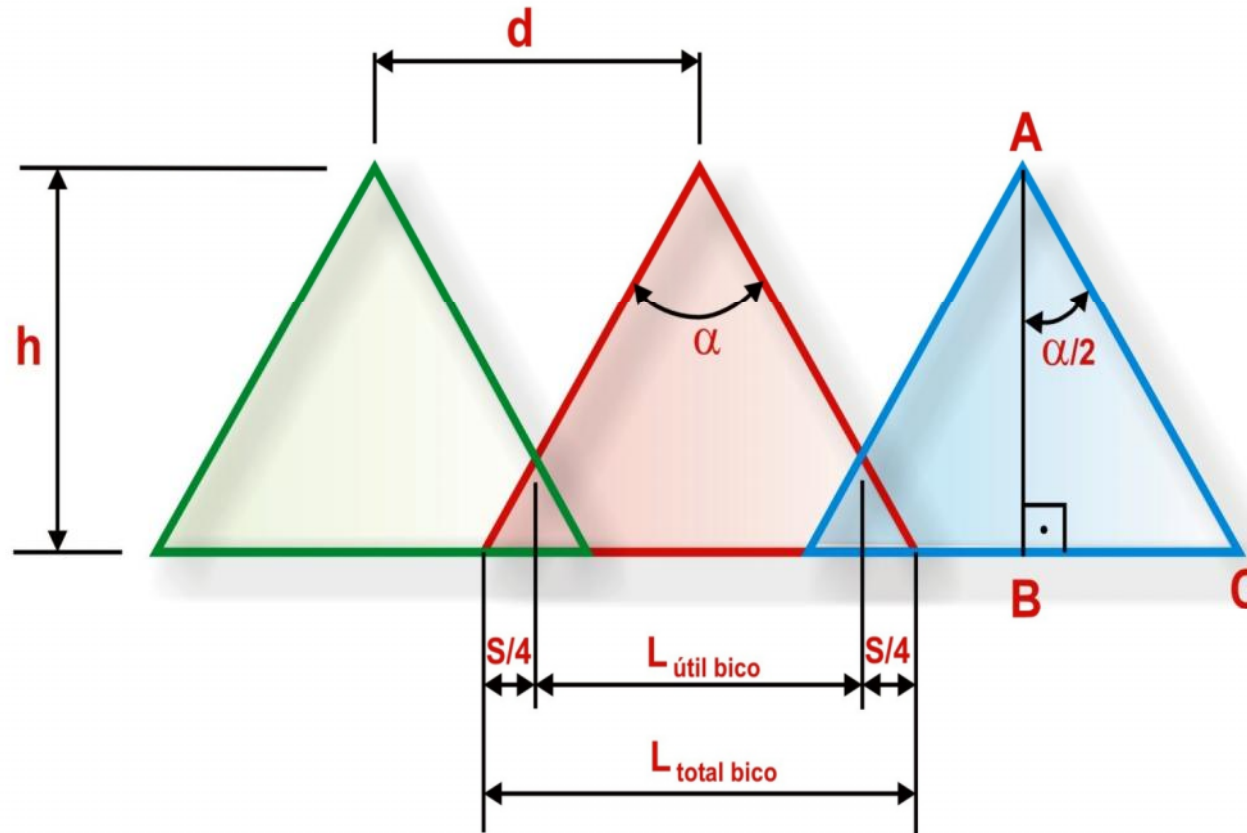


24 4 2004









α ANGULO DE ASPERSÃO

d DISTÂNCIA ENTRE BICOS

h ALTURA DO BICO

$L_{\text{útil bico}}$ FAIXA ÚTIL DE DEPOSIÇÃO POR BICO

$L_{\text{total bico}}$ FAIXA TOTAL DE DEPOSIÇÃO POR BICO

S FAIXA DE SOBREPOSIÇÃO POR BICO

s PORCENTAGEM DA FAIXA DE POSIÇÃO TOTAL POR BICO

n NÚMERO DE BICOS NA BARRA

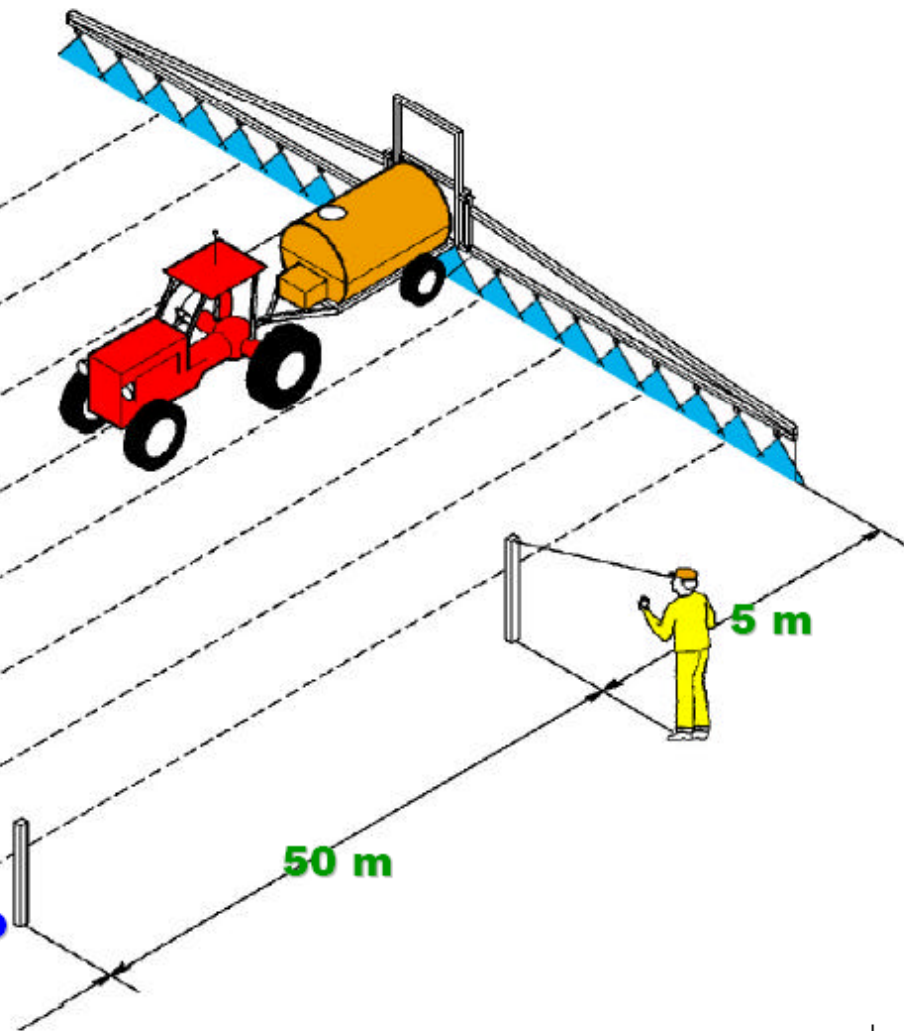
Equipamentos de Calibração

- Recipiente graduado
- Trena
- Cronômetro
- Calculadora
- Materiais de referência
- EPI (Luvas, botas, óculos,..)
- Estacas
- Tacômetro

PROCEDIMENTOS PARA CALIBRAÇÃO

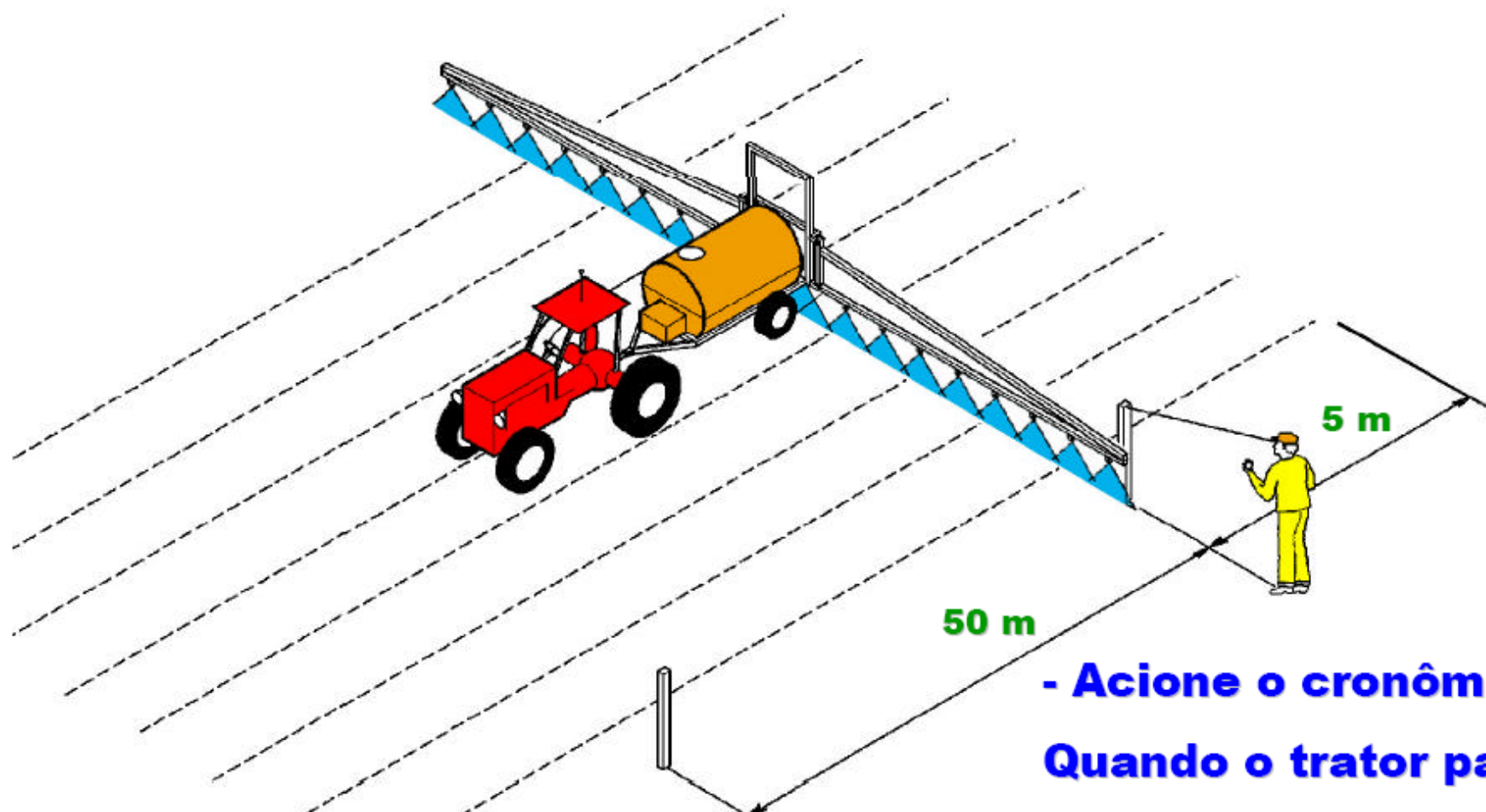
Calibração através de métodos práticos com uso do vaso calibrador

- **Abasteça o tanque com água limpa (1/4 de capacidade).**
- **Marque o local com estacas (distância de 50 metros).**
- **Escolha a marcha de trabalho e acione a TDF com 540 rpm.**
- **Coloque o trator em movimento 5 metros antes da 1ª estaca**



PROCEDIMENTOS PARA CALIBRAÇÃO

**Calibração através de métodos práticos
com uso do vaso calibrador**



**- Acione o cronômetro
Quando o trator passar
Pela 1º estaca**

PROCEDIMENTOS PARA CALIBRAÇÃO

Calibração através de métodos práticos
com uso do vaso calibrador

