

C.P.G. EM MÁQUINAS AGRÍCOLAS
LER 5730 – TÉCNICAS DE PESQUISA EM MÁQUINAS AGRÍCOLAS



ESTUDO DE CASO

PLANTIO DE CANA-DE-AÇÚCAR

T.C.C.RIPOLI
EDIÇÃO: 2006



1978 MOTOCANA
(FOTO T.C.C.RIPOLI)

VARIÁVEIS SOB ANÁLISE

BIOMETRIA DE MUDAS

COLMOS E/OU REBOLOS:

COMPRIMENTO

DIÂMETRO

MASSA

NO. INTERNÓDIOS

NO. GEMAS TOTAIS

NO. GEMAS VIÁVEIS

NO. GEMAS INVIÁVEIS





PLANTIO SEMI-MECANIZADO

SULCAÇÃO/ADUBAÇÃO
COBERTURA/ AGROQUÍMICO:
OPERAÇÕES MECÂNICAS
DISTRIBUIÇÃO DE MUDAS
E FRACIONAMENTO:
OPERAÇÕES MANUAIS





PLANTIO MECANIZADO

VARIÁVEIS:

FORÇA DE TRACÇÃO E POTÊNCIA BARRA

VELOCIDADE EFETIVA

POTÊNCIA MOTOR

CONSUMO

RAIO E ESPAÇO DE GIRO

PROFDUNDIDADE DE PLANTIO

ERGONOMIA



TRACAN PTX 7000



CIVEMASA PCSA/2/2



SANTAL PCP2



CIVEMASA



DMB



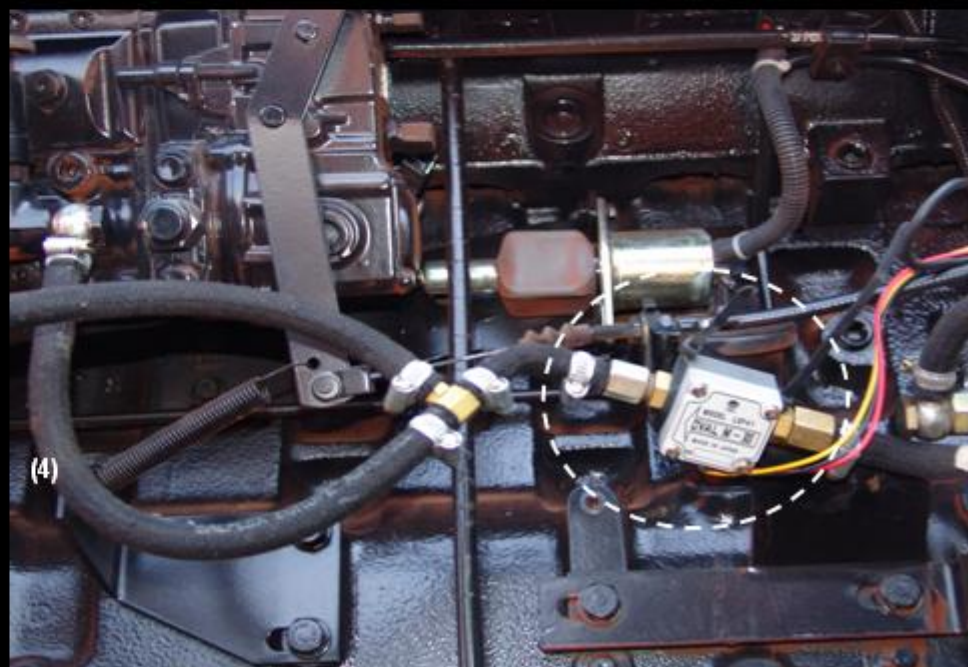
TRATAMENTOS:
(6 MECANIZADOS
X 6 REPETIÇÕES) +
(4 SEMIMECANIZADOS
X 6 REPETIÇÕES)
=60 TIROS

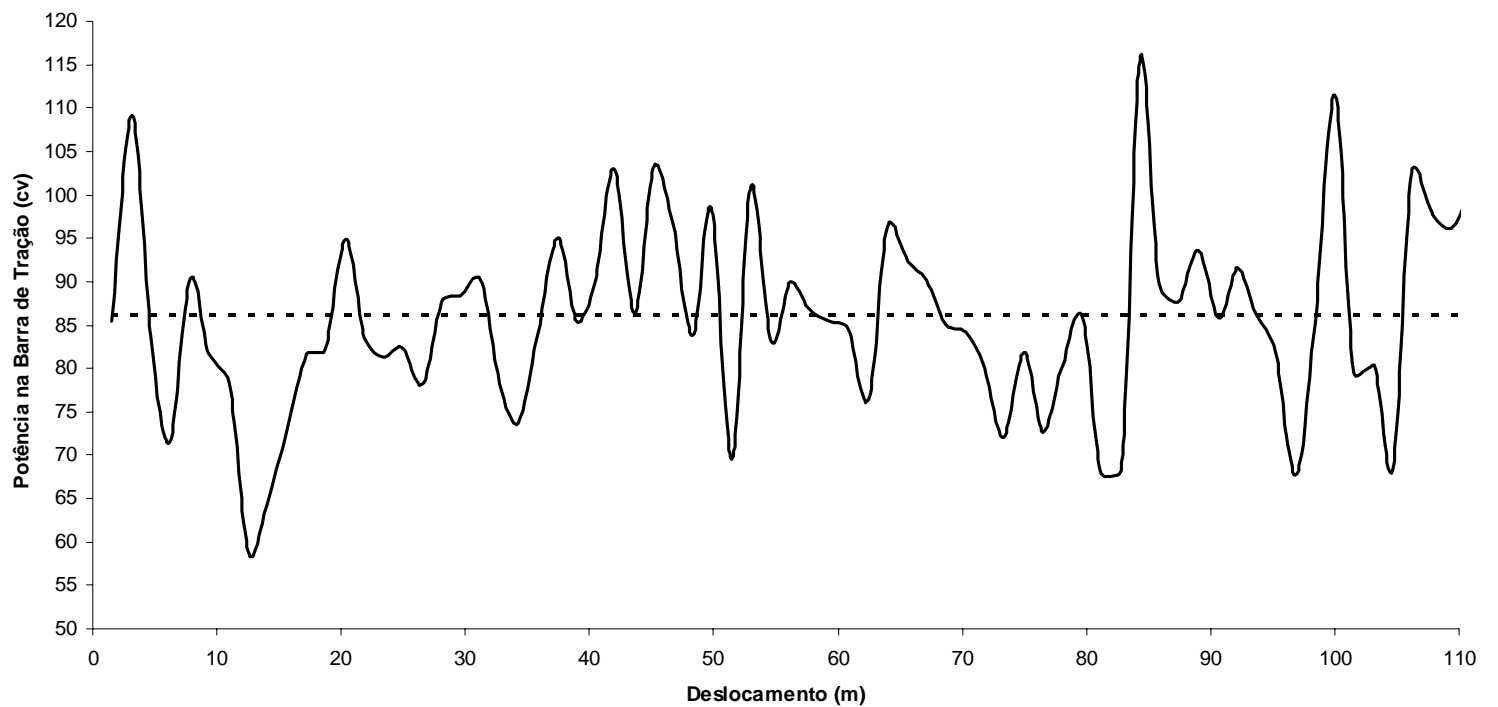
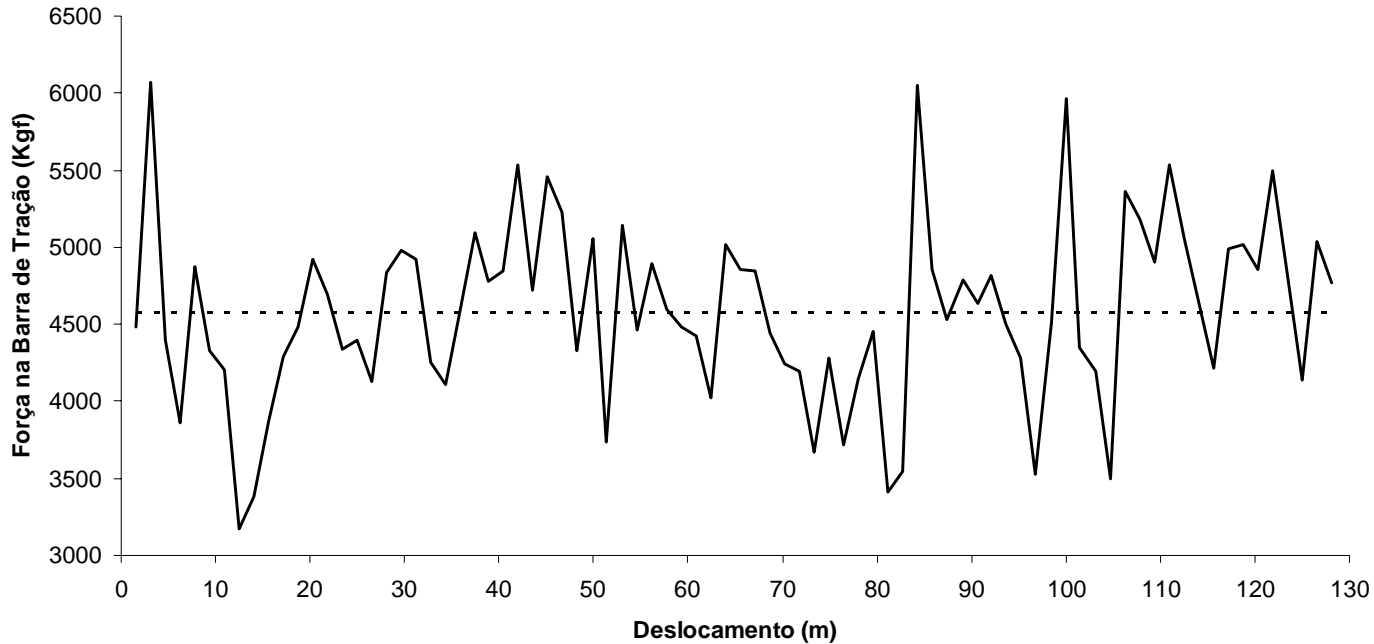


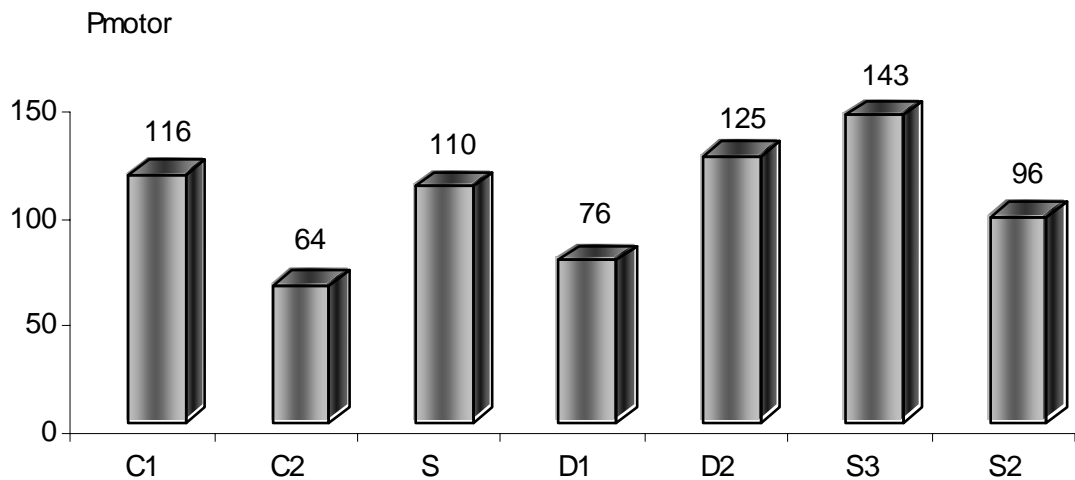
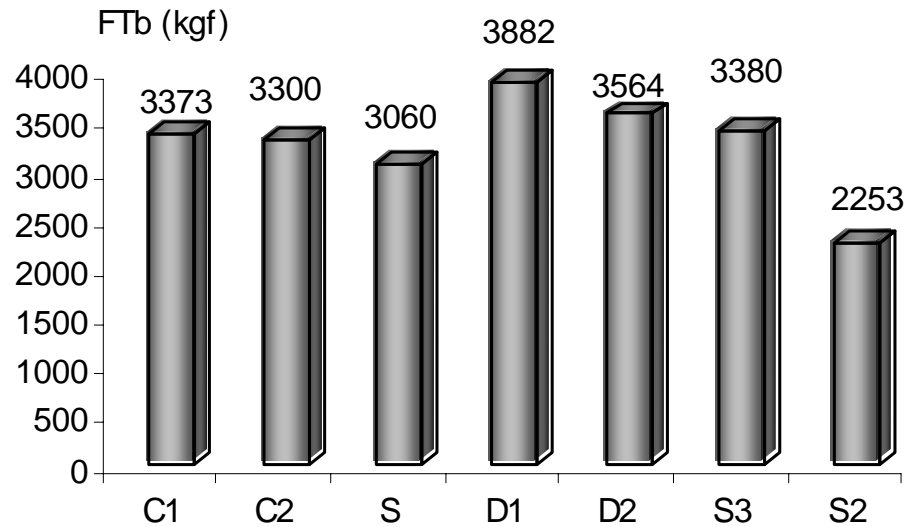
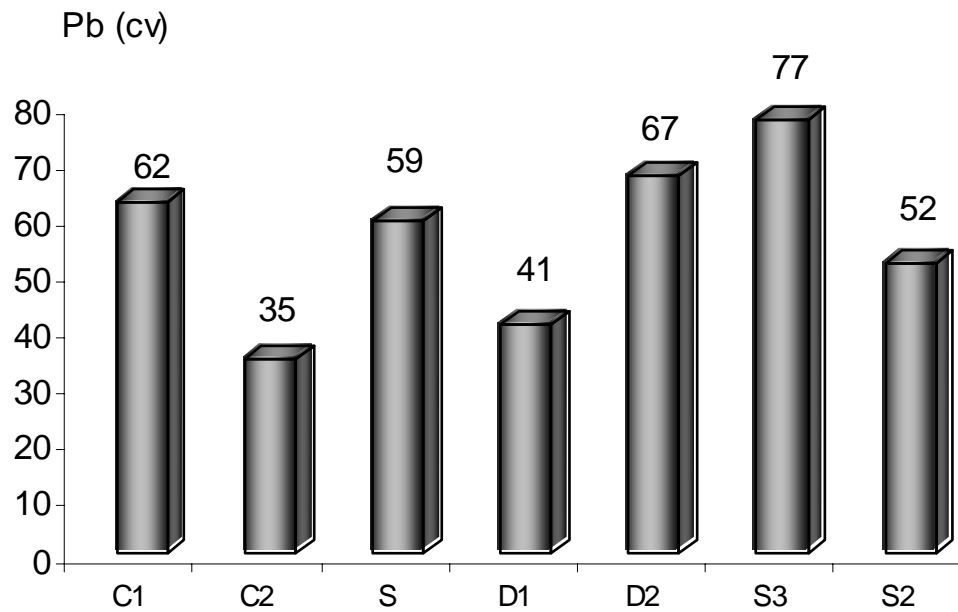




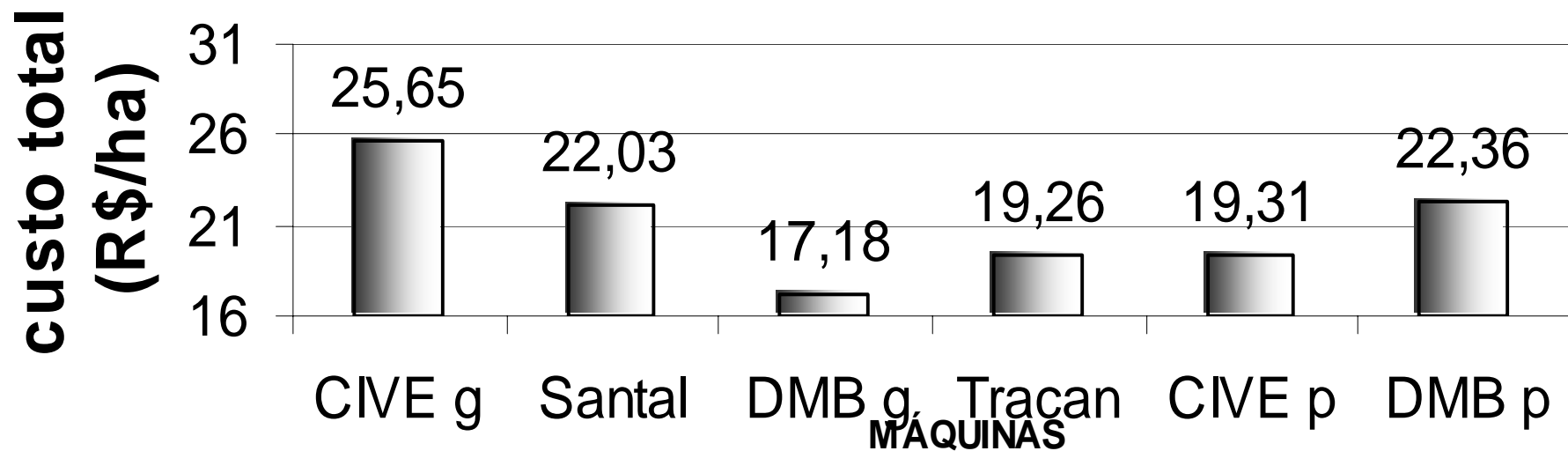
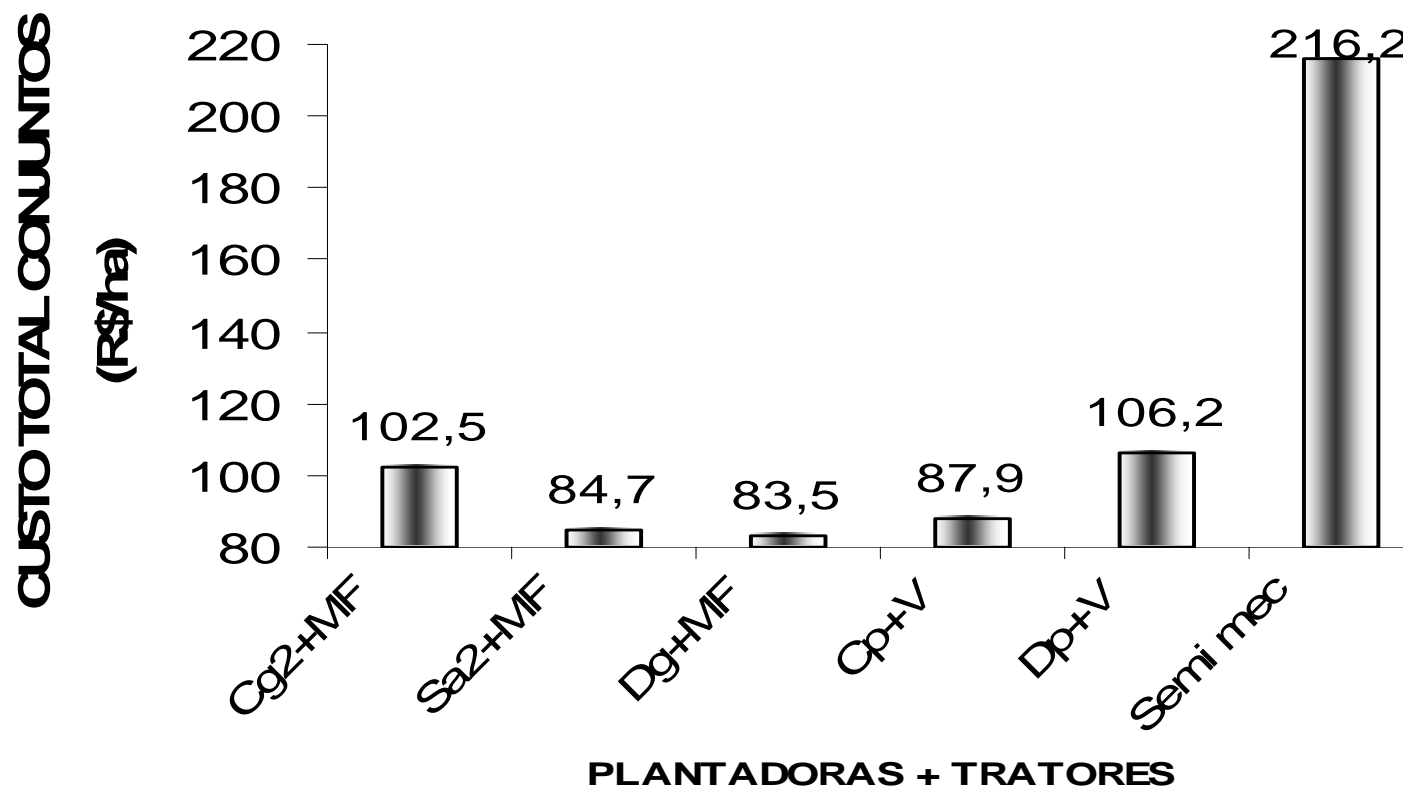








**CUSTOS:
FIXOS
VARIÁVEIS
TOTAIS
DO:
TRATOR
DA MÁQUINA**



F I M